



ALBA essence
Beauty Personal Treatment



El **sistema cosmético profesional**
que permite el tratamiento de la piel
de forma **personalizada**





Una cuidada selección de principios activos, derivados de aceites y extractos de plantas y semillas así como la utilización de distintos tipos de proteínas y vitaminas, conocidos por sus propiedades beneficiosas para la piel, nos permite dar **respuestas personalizadas** a los distintos tipos de necesidades que presentan la gran variedad de tipos de pieles con sus características individuales.



CARACTERISTICAS DE Beauty Personal Treatment

- Perfumes sin alérgenos
- SPF 15
- Ph ligeramente ácido para respetar el ph natural de la piel
- Con vitamina E de efecto antioxidante
- Alto porcentaje en la concentración de los principios activos que unido a la posibilidad de mezclar 3 viales dan como resultado una alta concentración en cada crema.
- Principios activos provenientes de aceites vegetales, concentrados, extractos de plantas y vitaminas.
- Sin parabenos ni phenoxyetanol
- No testado en animales



CREMA BASE A+

Crema hidratante base, ideal para **pieles normales** o pieles con tendencia a la sequedad, de textura agradable y rápida absorción. Contiene betaina y pca sódico para reforzar la acción hidratante. Con protección solar 15. Sin parabenos, sin phenoxyethanol, sin colorantes.

CREMA BASE B+

Crema hidratante base, ideal para **pieles mixtas** o pieles con tendencia grasa. De textura agradable no deja residuo grasoso. Formulada con aceite de jojoba ideal para pieles grasas y betaina y pca sódico que refuerzan la acción hidratante. Con protección solar 15. Sin parabenos, sin phenoxyethanol, sin colorantes.





ALOE Y BETAÍNA

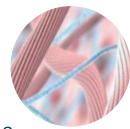
La **betaína** es un derivado de la remolacha azucarera con grandes propiedades hidratantes y calmantes.



Aloe vera gel, de virtudes curativas de sobra conocidas ha sido popularmente utilizado durante años para el tratamiento de heridas, quemaduras, cortes y diversas afecciones de la piel debido a su acción reepitelizante y también por sus propiedades suavizantes e hidratantes en cosméticos.

COLÁGENO Y ELASTINA

Colágeno, se trata de una proteína fibrosa, muy abundante en la capa dermis de la piel. Su función es mantener la piel tersa e hidratada.



Los tratamientos con colágeno aportan un efecto tensor, re-hidratante y suavizante inmediato, estimulando la regeneración celular y aumentando la flexibilidad en la piel.

Elastina, molécula proteica que aporta elasticidad a los tejidos. Las fibras de elastina sujetan a las fibras de colágeno y las mantienen en su lugar aportando flexibilidad y elasticidad a los tejidos, al contrario que el colágeno, que aporta dureza y firmeza. Una disminución de esta molécula provoca arrugas, flacidez, piel seca y frágil.

Cuando la piel recibe un aporte extra de elastina la apariencia externa mejora, dando lugar a una piel más elástica y resistente, por lo tanto, se incorpora en tratamientos para prevenir las líneas de expresión y formación de arrugas, así como para rellenar aquellas que son visibles.

ACMELLA OLERACEA

También conocido como extracto de jambú. Activo de efecto tensor de origen natural. Rico en isobutilamidas, tiene un efecto miorelajante reversible e instantáneo sobre las células nerviosas y musculares.



ACEITE DE ROSA MOSQUETA



El aceite de Rosa mosqueta, se obtiene a partir de las semillas de la planta: *Rosa affinis rubiginosa*. Presenta unas propiedades increíbles como regenerador celular. Favorece este proceso natural en la piel, haciendo que se produzca de un modo más rápido. Esto es debido a la alta concentración que tiene de determinados ácidos grasos esenciales tales como el Linoleico, Oleico y Linolénico.

Al utilizarlo podemos observar un rejuvenecimiento de la piel, una disminución de las arrugas superficiales, se atenúan también las bolsas y ojeras, disminuyen las pequeñas grietas producidas como consecuencia de cambios bruscos de temperatura, disminución de pequeñas cicatrices, prevención de estrías...

Posee también la propiedad de redistribuir la pigmentación permitiendo la eliminación de manchas solares y disimulando la hiperpigmentación producida por las cicatrices.

Además este aceite aporta a la piel toda la suavidad y tersura que necesita, dejándola elástica y protegida.

ACEITE DE CALÉNDULA



Conocida como la planta Maravilla, esta planta tiene unas extraordinarias propiedades cosméticas. Se trata de un ingrediente fundamental para pieles sensibles, descamadas, con eczemas o cuperosis debido a su gran capacidad calmante y humectante. Es además un buen cicatrizante, anti inflamatorio, hidratante y emoliente que cuida y regenera la piel.



TIPOS DE PIEL Y EFECTOS DE LOS ACTIVOS

ACTIVO	AGUA	ARRUGAS-FLACIDEZ-ANTIEDAD			DESVITALIZADA-ESTRESADA-ÁTONA				SENSIBLE-CONGESTIVA				GRASA
	HIDRATACIÓN	ANTIEDAD	REAFIRMANTE	TENSOR	NUTRICIÓN	REVITALIZANTE	REGENERANTE	ANTIOXIDANTE	PIEL SENSIBLE	CALMANTE	ANT. INFLAMAT.	CICATRIZANTE	PIEL GRASA
ÁCIDO HIALURÓNICO	★★★★	★★★★	★★★★										
ALOE VERA Y BETAÍN	★★★★								★★★	★★	★	★★★★	
COLÁGENO Y ELASTINA	★★	★★★	★★★★	★★★★		★★★★							
ACMELLA OLERACEA				★★★★									
VITAMINAS			★★★			★★★	★★★★	★★★★					
CAMOMILA							★★		★★★★	★★	★★★★	★★★	
ACEITE ROSA MOSQUETA	★★★				★★	★★★		★★★				★★	
ACEITE DE CALÉNDULA	★★★				★★	★★	★★★		★★★★	★★★	★★	★★★	
ACEITE DE MACADAMIA			★★★		★★★★					★★★			
CÉLULAS MADRE		★★	★★★★			★★★★		★★					
BARDANA													★★★★
PAPAYA	★★★					★★★★	★★						★★
CAVIAR			★★		★★★★	★★							
CÓCTEL ANTI-GRASA						★★★					★★★		★★★★
REGALIZ	★★★						★★★★				★★★★		

ACTIVIDAD MUY ALTA: ★★★★★
 ACTIVIDAD ALTA: ★★★★
 ACTIVIDAD MEDIA: ★★★
 ACTIVIDAD BAJA: ★

PREPARACIÓN de Beauty Personal Treatment

- Sacar la crema base de la caja, los tres viales y el agitador.
- Abrir la crema base y verter el contenido de un vial y remover con el agitador hasta que quede una textura cremosa y sin grumos.
- A continuación seguir el paso anterior con los otros viales de uno en uno, evitando verter dos o tres viales a la vez para evitar que al remover con el agitador se vierta la mezcla fuera del tarro.

**los viales dependiendo de su viscosidad pueden salir con más o menos fluidez, en caso de que no salga con facilidad no poner el vial vertical, es preferible ponerlos en una posición inclinada para evitar hacer efecto tapón y que penetre el aire, y acompañarlo con unos ligeros golpecitos al vial.*





CAMOMILA

De composición química rica en flavonoides, cumarinas y aceites esenciales.

Sus principales características son:

Actividad antiinflamatoria

La actividad antiinflamatoria de la manzanilla se debe a la interacción de dos acciones: la de los flavonoides y la de los aceites esenciales, en especial, la fracción sesquiterpénica compuesta por bisabolol y los óxidos de bisabolol A y B.

Esta acción antiinflamatoria **está indicada para pieles sensibles y/o irritadas.**

Actividad antimicrobiana.

La actividad antimicrobiana del extracto de manzanilla frente a las bacterias *S.epidermidis* y *S.aureus* lo hacen muy recomendable a la hora utilizarlos para tratar infecciones cutáneas donde estas bacterias están implicadas, como por ejemplo en el caso del acné, y a la hora de necesitar una acción desodorante.

Actividad cicatrizante

En varios estudios se comprobó la acción cicatrizante del azuleno y la capacidad para acelerar el proceso de cicatrización de los principios activos de la manzanilla. Por todo ello, el extracto de manzanilla es muy recomendable cuando se necesita una **acción cicatrizante o reepitelizante.**

VITAMINAS

Excelente mezcla de vitaminas A, C y E con bioflavonoides, descritos a continuación:

Vitamina A, se encuentra en forma de *palmitato de retinol* y sus propiedades son muy numerosas: es un potente anti oxidante y neutralizante de radicales libres, mantiene el buen estado de la piel y favorece el metabolismo de la misma y actúa sobre la queratinización cutánea. Se usa como tratamiento regenerador, anti edad, como aporte de luminosidad, mejorar la textura y aspecto de la piel, tratamiento de manchas y acné.



Vitamina C, en forma de *palmitato de ascorbilo*, de fácil penetración y mayor estabilidad frente a la oxidación. Posee propiedades reductoras y neutralizantes de los radicales libres actuando frente al envejecimiento cutáneo, inhibitorias de la pigmentación de la piel, actúa como despigmentante descomponiendo la melanina y activadoras de la producción de colágeno, favoreciendo la firmeza de la piel.

Vitamina E, anti oxidante que protege especialmente a las membranas celulares del efecto negativo oxidante de los radicales libres. Su acción refuerza el tejido conjuntivo, favorece la vascularización en éste, propicia la regeneración cutánea y previene la formación de arrugas y manchas seniles.

Bioflavonoides son compuestos que se encuentran en todos los vegetales superiores y su función es principalmente protectora, en este caso son obtenidos del *Ginkgo biloba*, cuyo contenido en bioflavonoides es quizás el más alto de todo el reino vegetal. Con una estructura química polifenólica su principal propiedad es el gran poder anti oxidante a través de un mecanismo de neutralización de radicales libres.

ÁCIDO HIALURÓNICO

Componente natural del organismo cuya función es mantener la piel hidratada.

Con la edad disminuye la producción de ácido hialurónico y por ello aparecen síntomas de deshidratación y pérdida de elasticidad en la piel.

Debido a su capacidad de retención de agua, su uso en cosmética está muy extendido como gran agente hidratante y relleno de pequeñas arrugas de la piel.



REGALIZ

Rico en ácido glicirrónico de demostradas propiedades anti inflamatorias y regenerantes. Este extracto es muy utilizado en productos para pieles sensibles y en cosméticos anti arrugas. Es también un inhibidor de la melanogénesis, actuando como despigmentante cutáneo.



ACEITE DE MACADAMIA

Este aceite contiene gran cantidad de ácidos oleicos, linoleicos, esteroides, que le confieren propiedades suavizantes y calmantes de la piel. Es un aceite fino, fluido y ligero, que aporta los elementos nutritivos necesarios para conservar la piel luminosa y sana, y además es apto para pieles grasas ya que no es comedogénico. Devuelve elasticidad, turgencia y tonicidad a la piel desvitalizada, por lo que su uso se hace fundamental en el cuidado de la piel flácida.



CÉLULAS MADRE

Células madre: la misión fundamental de las células madre es asegurar el correcto metabolismo de los tejidos y prolongar su buen estado. Además, colaboran en la síntesis de determinados elementos extracelulares. Estas células madre son muy resistentes a los agentes externos nocivos, pero en su función van sufriendo desgastes con el paso del tiempo. Por todo ello, su capacidad de regeneración



va mermando y entre otras consecuencias, el tejido cutáneo se vuelve más vulnerable, lo que se manifiesta en la aparición prematura de arrugas, flaccidez, imperfecciones, manchas, etc. Albaessence incluido las siguientes células madre:

Granos germinados de leguminosas (soja, guisante, haba y alubia). Mezcla extraordinariamente rica en células madre. Con una composición rica en aminoácidos semejante, dentro de las proteínas vegetales, al colágeno y elastina de piel. Por otra parte contiene, asimismo, una buena proporción de hidratos de carbono, minerales (P, Mg, Ca, Fe, Zn, K, Na), vitaminas (A, grupo B, C y E) y fitoestrógenos (isoflavonas).

Granada, fruta del granado (*Punica granatum L.*), Es una baya que en su interior contiene numerosos granos con una semilla, separados en secciones por un epicarpio membranoso. Tanto el grano como el epicarpio son muy ricos en células madre de que se obtiene un extracto con un contenido en antioxidantes mucho mayor que el té verde o el vino tinto. Son de naturaleza polifenólica; el más importante y activo de ellos es el ácido elálgico ya que aumenta la síntesis de un metabolito, el óxido nítrico (NO) que actúa como un potente vasodilatador, con lo que se favorece la circulación sanguínea a nivel cutáneo. Contiene, además, otros antioxidantes como las antocianinas (delfinidina, cianidina, pelargonidina).





BARDANA

Planta de propiedades anti seborreicas que regula la función de las glándulas sebáceas gracias a su concentración en materias activas como polifenoles, fitosteroles, lapalina, mucílagos, etc.



PAPAYA

Rica en vitaminas A y C, lo que la caracteriza es su contenido en papaína, un enzima de tipo sulfhidrílico, considerado como uno de los más potentes de origen vegetal. Contiene también azúcares, pectinas y ácidos orgánicos. Recomendado para el tratamiento de pieles acneicas, impuras o con queratosis, también como exfoliante y purificante.



CAVIAR

El caviar es un poderoso reconstituyente por su gran riqueza en vitaminas y en fósforo.



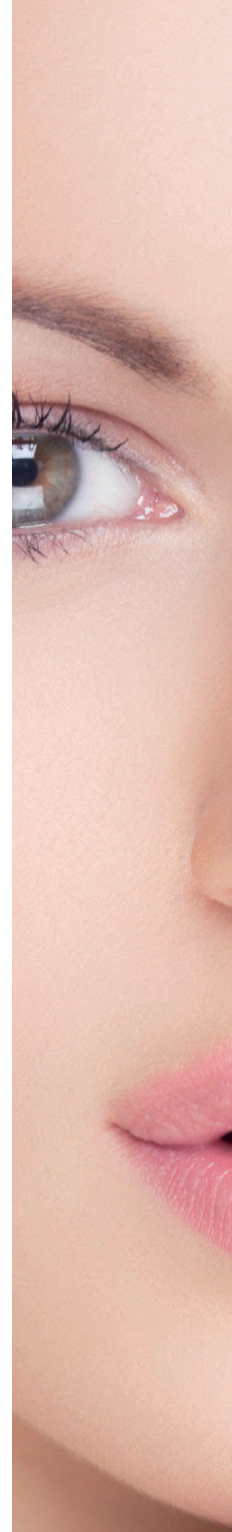
Las proteínas del caviar contienen los 17 aminoácidos siguientes: Isoleucina, Lisina, Metionina, Cistina, Fenilalanina, Tirosina, Treonina, Triptófano, Valina, Arginina, Histidina, Alanina, Acido Aspártico, Acido Glutámico, Glicina, Prolina y Serina.

El caviar es, asimismo, rico en vitaminas (A, B1, B2, B6, D, E y H) y también en minerales (P, Mg, Fe, Cu, Zn, I, Co, Mg, Si y F). ▶

▶ Su uso está aconsejado para las pieles alípicas, envejecidas, deshidratadas y con impurezas. Muy apropiado, asimismo, en productos reengrasantes, revitalizantes, antienvjecimiento y antiarrugas. También para tratar los cabellos secos, castigados y faltos de vigor.

CÓCTEL ANTI-GRASA

Exquisita combinación de activos anti grasa donde cabe destacar: **extractos de lúpulo y salvia**, de reconocidas propiedades estrogénicas, actúan provocando una mayor formación de estrógenos y menor de andrógenos; con ello se logra regular la función de la glándula sebácea, extracto de pepino de acciones antiinflamatorias, calmantes, emolientes y reepitelizantes, ya que todas ellas están disminuidas en las pieles acneicas, **extracto de levadura de cerveza**, enriquecido con vitaminas del grupo B, obtenido de levadura apta para el consumo humano; presenta unas notables propiedades purificantes y antisborreicas; por su contenido en vitaminas del grupo B contribuye a la renovación celular, **tioxolona**, químicamente es el 6-hidroxi-2-oxibenzoxatiol. Este compuesto orgánico contiene en su molécula un 19% de azufre y presenta propiedades queratolíticas o queratoplásticas, antibacteriales, antimicóticas y reguladoras de la secreción sebácea.



- Realizar un diagnóstico de la piel de nuestra cliente.
- Definir con claridad cuales son los principales problemas que queremos tratar y decidir si es conveniente elegir activos que nos aporten beneficios sobre varios problemas o en cambio si es preferible tratar uno o dos de forma más intensa aumentando la dosis de un activo o combinando con otro de características parecidas y que además nos aporte otros beneficios que se adapten a la necesidad del tipo de piel que hemos diagnosticado.
- Elegir la crema base a utilizar, teniendo en cuenta los factores de niveles de hidratación y de grasa. Utilizaremos la base A+ para las pieles normales o con tendencia a la sequedad y la B+ para pieles normales -mixtas o con tendencia a la grasa.
- En base al diagnóstico de la piel y las prioridades que le hemos dado al tratamiento elegimos tres viales de principios activos, que pueden ser los tres del mismo activo para hacer una crema intensa con un muy alto porcentaje de activo, dos viales de un mismo activo y un vial de otro activo cuando queremos tratar un problema más importante y un secundario menos importante, y tres viales cada uno de distinto principio activo cuando queremos tratar varios problemas sin que ninguno destaque en importancia.
- Introducir en la caja de la crema base los tres viales de principios activos.
- Explicar a la cliente como se debe hacer la mezcla, e incluso si es necesario la cliente puede hacerla en su presencia por si necesita ayuda.
- Anotar en la ficha del cliente el diagnóstico, la crema base y los activos recomendados, para en las próximas visitas revisar el diagnóstico y mirar la necesidad de utilizar otros activos y su cantidad.



ALBAessence

Beauty Personal Treatment

