

PROTOSCOLOS
DE



TRATAMIENTOS
FACIALES

ALBA essence



PIEL SECA DESHIDRATADA

Tratamiento indicado para pieles que presentan signos de sequedad, falta de hidratación y envejecimiento tales como aspereza, descamación y falta de flexibilidad y elasticidad, grietas e hiperqueratosis.

PINCIPIO ACTIVO

Opción A) Piel seca deshidratada joven y sin problemas importantes colaterales.

Ácido Hialurónico: debido a su capacidad de retención de agua, es un gran agente hidratante y rellenedor de pequeñas arrugas además de mejorar el estado general de la piel.

Opción B) Piel seca deshidratada que además presenta signos de sensibilidad

Aloe Vera y Betaína: la Betaína, derivada de la remolacha azucarera nos aporta grandes cantidades de hidratación y un efecto calmante. El Aloe Vera tiene una gran acción hidratante y suavizante además de reepitelizante.

MASCARILLA

La mascarilla de CÍTRICOS Y ALOE para complementar el tratamiento, nos aporta activos que son altamente nutritivos, reparadores, calmantes e hidratantes, al estar formulada con AGUA ESENCIAL DE NARANJO, EXTRACTO DE ALOE VERA, ACEITES ESENCIALES DE MANDARINA, NARANJA Y LIMON; así como ALOE VERA, BETAÍNA y VITAMINA C.

1º.- Limpiar cara, cuello y escote con **LECHE DESMAQUILLANTE**. retirar el producto y aclarar con agua.

2º.- Tonificar la piel con **TÓNICO PIEL SENSIBLE**.

3º.- Aplicar con un suave masaje **PEELING FACIAL**, y retirar el exceso de producto con agua.

4º.- Aplicar según diagnóstico el Principio activo: **ACIDO HIALURÓNICO** o **ALOE VERA Y BETAÍNA**, con un suave masaje hasta su total absorción.

En caso de considerarlo necesario, se pueden mezclar en un bol dos o tres principios activos y aplicarlos como un coctel con un suave masaje.

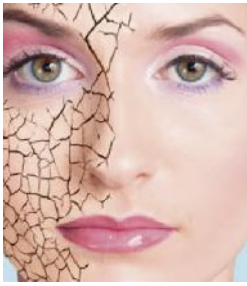
5º.- Aplicar la mascarilla **CÍTRICOS Y ALOE**, dejar actuar durante 15 minutos y retirar con agua tibia.

6º.- Tonificar la piel con **TÓNICO PIEL SENSIBLE**.

7º.- Finalizar el tratamiento con un masaje aplicando un tratamiento específico creado con **CREMA BASE A+** y según diagnóstico utilizar como principios activos principales el **ÁCIDO HIALURÓNICO** y/o **ALOE VERA Y BETAÍNA**.

8º.- Preparar tratamiento específico de mantenimiento para casa según diagnóstico y en caso de problema grave reforzar con una caja de viales del principio activo recomendado.





PIEL SECA ALÍPICA

Tratamiento para pieles que presentan signos de sequedad debido a una falta de grasa que provoca una piel poco elástica y estirada con brillo, algo áspera y un color parecido al pergamino, además de observarse las arrugas o las líneas de expresión más marcadas.

PINCIPIO ACTIVO

Opción A) **Aloe Vera y Betaína**, para pieles con este problema, pero que no esté asociado a una piel sensible.

Aloe Vera y Betaína: la Betaína, derivada de la remolacha azucarera nos aporta grandes cantidades de hidratación y un efecto calmante. El Aloe Vera tiene una gran acción hidratante y suavizante además de reepitelizante.

Opción B) **Aceite de Rosa Mosqueta**, cuando además de seca alípica presenta síntomas desvitalizada y átona.

Rosa Mosqueta: Contiene alta concentración en ácidos grasos esenciales como Oleico, Linoleico y Linolénico, que nos ayuda a rejuvenecer la piel, y a reducir las arrugas superficiales, además de aportar suavidad y tersura dejando la piel elástica y protegida.

Opción C) **Aceite de Caléndula**, en los casos de piel que además de seca alípica, presenta signos de sensible congestiva.

Aceite de Caléndula: además de un buen cicatrizante, anti inflamatorio, hidratante y emoliente, es un ingrediente fundamental para pieles sensibles, descamadas y con ezemas.

MASCARILLA

La mascarilla de PIEL SENSIBLE en su formulación se han utilizado aceites vegetales de alta compatibilidad con las pieles más delicadas como el **aceite de almendras dulces**, altamente hidratante y nutritivo, y el **aceite de rosa mosqueta**, de efecto regenerador y cicatrizante. Contiene extractos calmantes como la **alantoína**, **hamamelis**, **manzanilla y betaina** de conocidos efectos beneficiosos para la piel. Enriquecida con **vitamina E**, de efecto anti oxidante.



1º.- Limpiar cara, cuello y escote con **LECHE DESMAQUILLANTE**. retirar el producto y aclarar con agua.

2º.- Tonificar la piel con **TÓNICO PIEL SENSIBLE**.

3º.- Realizar una ligera exfoliación con **PEELING FACIAL** mediante un suave masaje, y retirar el exceso de producto con agua.



4º.- Aplicar el tratamiento según el diagnóstico Aloe Vera y Betaína, aceite de Rosa Mosqueta o aceite de Caléndula, con un suave masaje hasta su total absorción.

En caso de considerarlo necesario, se pueden mezclar en un bol dos o tres principios activos y aplicarlos como un coctel con un suave masaje.



5º.- Aplicar una abundante capa de la mascarilla **PIEL SENSIBLE**, dejar actuar durante 15 minutos y retirar con agua tibia.

6º.- Tonificar la piel con **TÓNICO PIEL SENSIBLE**.



7º.- Finalizar el tratamiento con un masaje aplicando un tratamiento específico creado con **CREMA BASE A+** y según diagnóstico utilizar como principios activos principales el **ALOE VERA Y BETAÍNA**, **ACEITE DE ROSA MOSQUETA** O **ACEITE DE CALÉNDULA**.

8º.- Preparar tratamiento específico de mantenimiento para casa según diagnóstico y en caso de problema grave reforzar con una caja de viales del principio activo recomendado.



PIEL GRASA

La piel grasa se caracteriza por un exceso de sebo que le da un aspecto brillante, con los poros dilatados y la probable presencia de lesiones inflamatorias, espinillas y puntos negros.

Además suele ser bastante sensible y tiene una textura gruesa y tiende a la descamación en las zonas no seboreicas, la presencia de rojecec e irritaciones.

PRINCIPIO ACTIVO

Opción A) **Coctel Antigrasa** para pieles que presentan además del exceso de grasa, una necesidad anti inflamatoria y revitalizante.

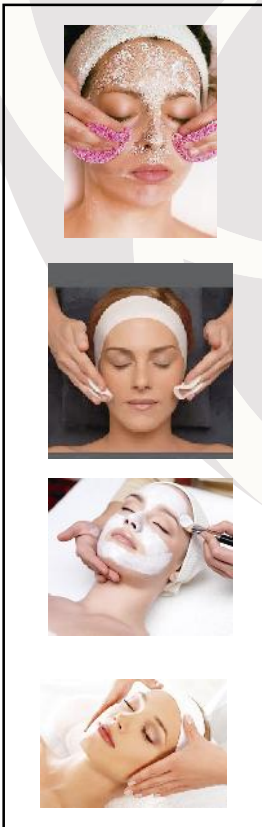
Coctel ANTIGRASA complejo a base de extractos vegetales de **SALVIA, LÚPULO, PEPINO, LEVADURA DE CERVEZA y TIOXOLONA** que aportan una regulación de la glándula sebacea, efecto anti inflamatorio, calmante, emoliente y repitelizantes así como una alta renovación cutanea y menor síntesis de grasas. Además el azufre presente en la TIOXOLONA nos da propiedades queratolíticas, antibacterianas y antimicóticas.

Opción B) **BARDANA** en casos de piel con exceso de grasa o mixtas.

La **BARDANA** contiene propiedades anti seboreicas, regula la función de la glandula sebacea gracias a la con centración de **polifenoles, fitosteroles, lapalina, mucílagos**, etc.

MASCARILLA

La mascarilla de **ARCILLA** elaborada con **KAOLIN** nos ayuda con un efecto desintoxicante y antibacteriano, y además es astringente y con propiedades vasoconstrictoras. Enriquecida con **ACEITE DE ALMENDRAS Y GLICERINA**, además de aceites esenciales de **NARANJA Y TOMILLO**.



1º.- *Limpiar cara, cuello y escote con LECHE DESMAQUILLANTE. retirar el producto y aclarar con agua.*

2º.- *Tonificar la piel con TÓNICO PIEL NORMAL.*

3º.- *Aplicar con un masaje el PEELING FACIAL, y retirar el exceso de producto con agua.*

4º.- *Aplicar según diagnóstico el principio activo COCTEL ANTIGRASA o Bardana, con un suave masaje hasta su total absorcion.*

En caso necesario se puede aplicar un principio activo y una vez absorbido aplicar el segundo principio activo, o hacer en un bol una mezcla de los dos.

5º.- *Aplicar la mascarilla facial de ARCILLA, dejar actuar durante 15 minutos y retiar con agua tibia.*

6º.- *Tonificar la piel con TÓNICO PIEL NORMAL.*

7º.- *Finalizar el tratamiento con un masaje aplicando un tratamiento específico creado con base B+y según diagnostico u tilizar los principios activos de Bardana y/o Coctel Antigrasa.*

8º.- *Preparar un tratamiento específico de mantenimiento en casa según el diagnóstico y en caso de problema grave reforzar con una caja de viales del principio activo recomendado.*



PIEL MIXTA

La piel mixta presenta una combinación de características de la piel seca y la piel grasa. Es un tipo de piel bastante delicado, que suele presentar en la zona "T" del rostro la piel mas gruesa, con más grasa en la frente, nariz, mentón y los poros dilatados. En la zona de las mejillas la piel es más fina y puede presentar signos de deshidratación e incluso grietas, resequedad o sensibilidad en las zonas más delicadas.

PINCIPIO ACTIVO

Opción A) **Bardana y Aloe Vera y Betaína**, en casos de piel mixta ligeramente sensible.

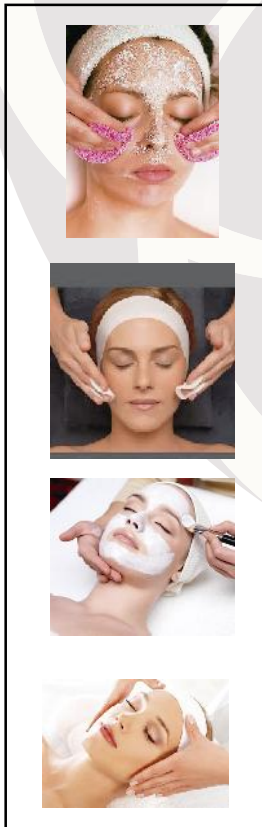
Opcion B) **Bardana y Ácido Hialurónico**, en casos de piel mixta en una piel madura.

Opcion C) **Coctel Antigrasa y Colágen y Elastina**, en caso de piel mixta con arrugas y flacidez

Al ser una piel que nos presenta varias zonas diferenciadas y opuestas como características debemos combinar los principios activos antigrasa con principios activos que nos aporten las características necesarias para cubrir las necesidades de hidratación, nutrición, antiarrugas, etc.

MASCARILLA

La mascarilla de **PAPAYA** actua sobre la piel haciendo un efecto oxigenante, aclarante y exfoliante además de aportar un alto grado de nutrición y exfoliante ya que contiene la encima **PAPAÍNA** que elimina las celulas muertas unificando el tono de la piel.



1º.- Limpiar cara, cuello y escote con **LECHE DESMAQUILLANTE**. retirar el producto y aclarar con agua.

2º.- Tonificar la piel con **TÓNICO PIEL NORMAL**.

3º.- Aplicar con un masaje **PEELING FACIAL**, y retirar el exceso de producto con agua.

4º.- Según el diagnóstico, en un bol mezclamos la cantidad necesaria de los principios activos **BARDANA**, O **COCTEL ANTIGRASA**, con los principios activos que deseemos para cubrir las necesidades de hidratación etc., y aplicamos con un suave masaje hasta su total absorción.

5º.- Aplicar la mascarilla **PAPAYA** mezclada con agua a 20º, dejar actuar durante 15 minutos y retirar de una sola pieza.

6º.- Tonificar la piel con **TÓNICO PIEL NORMAL**.

7º.- Finalizar el tratamiento con un masaje aplicando un tratamiento específico creado con base **B+** y según diagnóstico u tilizar los principios activos de **Bardana** o **Coctel Antigrasa** más los principios activos **Hidratantes** que deseemos

8º.- Preparar un tratamiento específico de mantenimiento en casa según el diagnóstico y en caso de problema grave reforzar con una caja de viales del principio activo recomendado.



PIEL SENSIBLE

La piel sensible presenta una capacidad de tolerancia inferior al de una piel normal, reacciona con sensación de calor, tirantez, enrojecimiento o prurito, presenta un tono más claro, es más frágil e incluso puede presentar rojeces y problemas microcirculatorios. Este tipo de piel es más intolerante al frío, calor, viento, radiaciones UV, a agentes químicos, psicológicos y hormonales y como consecuencia presenta una alteración en su función de barrera, con lo que favorece una deshidratación de la piel y sobre todo la penetración de agentes potencialmente irritantes.

PRINCIPIO ACTIVO

Opción A) **Camomila**, para pieles que tienen el problema de la sensibilidad, o cuperosis.

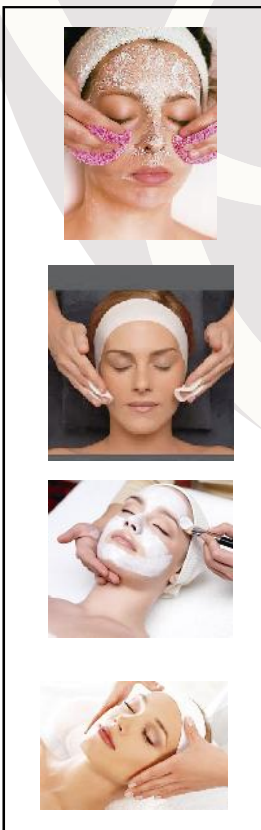
La **Camomila** es rica en **flavonoides**, **cumarinas** y **aceites esenciales**, lo que le da una gran actividad como antiinflamatoria, cicatrizante y reepitelizante.

Opción B) **Aceite de Caléndula**, para pieles sensibles que además están desvitalizadas.

El **Aceite de Caléndula**, es un ingrediente fundamental para pieles sensibles descamadas con eccemas o cuperosis, debido a su gran capacidad **calmante** y **humectante**, además es **cicatrizante**, **anti inflamatorio**, **hidratante** y **emoliente**.

MASCARILLA

La mascarilla de PIEL SENSIBLE formulada con aceites vegetales de alta compatibilidad con las pieles más delicadas como son el de ALMENDRAS DULCES y ROSA MOSQUETA que nos aportan hidratación, nutrición, regeneración y efecto cicatrizante, son reforzados por los efectos beneficiosos que nos dan los extractos calmantes como la ALANTOÍNA, HAMAMELIS, MANZANILLA y BETAÍNA.



1º.- Limpiar cara, cuello y escote con **LECHE DESMAQUILLANTE**. retirar el producto y aclarar con agua.

2º.- Tonificar la piel con **TÓNICO PIEL SENSIBLE**.

3º.- Realizar una delicada exfoliación con **PEELING FACIAL**, y retirar el exceso de producto con agua.

4º.- Aplicar según diagnóstico el principio activo **CAMOMILA** o **ACEITE DE CALÉNDULA**, con un suave masaje hasta su total absorción.

En caso necesario se puede aplicar un principio activo y una vez absorbido aplicar el segundo principio activo, o hacer en un bol una mezcla de los dos.

5º.- Aplicar la mascarilla facial **PIEL SENSIBLE**, dejar actuar durante 15 minutos y retirar con agua tibia.

6º.- Tonificar la piel con **TÓNICO PIEL SENSIBLE**.

7º.- Finalizar el tratamiento con un masaje aplicando un tratamiento específico creado con base A+ o B+ y según diagnóstico utilizar los principios activos de **CAMOMILA** y/o **ACEITE DE CALÉNDULA**.

8º.- Preparar un tratamiento específico de mantenimiento en casa según el diagnóstico y en caso de problema grave reforzar con una caja de viales del principio activo recomendado.



TRATAMIENTO ANTIARRUGAS

TRATAMIENTO REAFIRMANTE

Tanto la piel con arrugas y o flacidez, tienen un denominador común que es que con el paso de los años la piel se vuelve más delgada, menos elástica y con pérdida de tersura. Con la edad la piel va perdiendo sus componentes iniciales, se pierde colágeno y elastina, disminuye la cantidad de agua y de grasa apareciendo la flacidez con sus características de pérdida de firmeza y tersura y las arrugas con sus típicos surcos o pliegues y marcas. También hay otros factores que influyen en la aparición de arrugas y flacidez tales como la exposición solar, enfermedades corporales (hígado, circulación), alergias o problemas metabólicos. También factores químicos, la alimentación y el estrés.

TRATAMIENTO ANTIARRUGAS PRINCIPIO ACTIVO

En este caso utilizaremos el **ÁCIDO HIALURÓNICO** solo, o en combinación con **COLÁGENO Y ELASTINA** ya que la combinación de los dos viales cubrimos las necesidades de la piel con arrugas.

ÁCIDO HIALURÓNICO: debido a su capacidad de retención de agua, es un gran agente hidratante y rellena de pequeñas arrugas además de mejorar el estado general de la piel.

COLÁGENO Y ELASTINA: los tratamientos con **Colágeno** aportan un efecto tensor, rehidratante y suavizante inmediato, estimulando la regeneración celular y aumentando la flexibilidad de la piel.

La Elastina, es una molécula proteica que aporta elasticidad a los tejidos. Las fibras de Elastina sujetan las fibras de colágeno y las mantienen en su sitio aportando flexibilidad y elasticidad a los tejidos.

MASCARILLA

Para las arrugas utilizaremos el **VELO DE COLÁGENO** que nos aporta un efecto tensor, rehidratante y suavizante inmediato, estimula la regeneración celular, aumenta la flexibilidad de la piel y disminuye la profundidad de las arrugas.

TRATAMIENTO REAFIRMANTE PRINCIPIO ACTIVO

Para una piel con flacidez usaremos los principios activos de **CÉLULAS MADRE**, como principal activo, pudiéndose según diagnóstico acompañar de **VITAMINAS** o **CAVIAR**

CELULAS MADRE: su función es la de asegurar el correcto metabolismo de los tejidos y prolongar su buen estado. Contiene células madre de Granos germinados de leguminosas y de Granada.

VITAMINAS: mezcla de vitaminas A, C y E con Bioflavonoides. La vitamina A es un potente antioxidante y neutralizante de radicales libres, la vitamina C posee propiedades reductoras y neutralizantes de los radicales libres actuando frente al envejecimiento cutáneo y favorece la creación del colágeno, la vitamina E refuerza el tejido conjuntivo, favorece la vascularización en este y propicia la regeneración cutánea. Los Bioflavonoides, obtenidos del Ginkgo Biloba con estructura química polifenólica ejerce como potente antioxidante.

CAVIAR: es un poderoso reconstituyente por su gran riqueza en vitaminas y fósforo.

MASCARILLA

Para la flacidez la utilización de la mascarilla de alginatos con **MIRTILO** nos aporta propiedades calmantes y reafirmantes. El mirtilo es reconocido por su contenido en antioxidantes y propiedades tónicas de la circulación sanguínea.

TRATAMIENTO ANTIARRUGAS

1º.- Limpiar cara, cuello y escote con *LECHE DESMAQUILLANTE*. retirar el producto y aclarar con agua.

2º.- Tonificar la piel con *TÓNICO PIEL SENSIBLE*.

3º.- Aplicar con un suave masaje *PEELING FACIAL*, y retirar el exceso de producto con agua.

4º.- Aplicar según diagnóstico el Principio activo *Acido Hialurónico*, bien solo o mezclado en un bol con el Principio activo *Colágeno y Elastina*, con un suave masaje hasta su total absorción.

Se puede aplicar primero uno y después de su absorción aplicar el segundo.

5º.- Aplicar un *VELO DE COLÁGENO* con tónico facial *PIEL SENSIBLE* hasta que se vuelva transparente, dejar actuar durante 20 minutos y retirar delicadamente desde la frente hasta el cuello

6º.- Tonificar la piel con *TÓNICO PIEL SENSIBLE*.

7º.- Finalizar el tratamiento con un masaje aplicando un tratamiento específico creado con base *A+ o B+* y según diagnóstico u utilizar los principios activos de *ACIDO HIALURÓNICO y/o COLÁGENO Y ELASTINA*.

8º.- Preparar un tratamiento específico de mantenimiento en casa según el diagnóstico y en caso de problema grave reforzar con una caja de viales del principio activo recomendado.

TRATAMIENTO REAFIRMANTE

1º.- Limpiar cara, cuello y escote con *LECHE DESMAQUILLANTE*. retirar el producto y aclarar con agua.

2º.- Tonificar la piel con *TÓNICO PIEL SENSIBLE*.

3º.- Aplicar con un suave masaje *PEELING FACIAL*, y retirar el exceso de producto con agua.

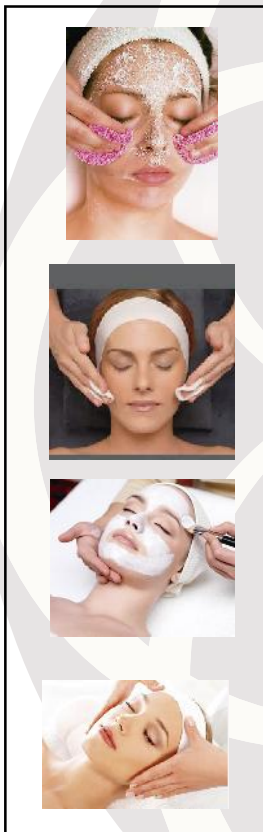
4º.- Aplicar según diagnóstico el Principio activo *CELULAS MADRE*, bien solo o mezclado en un bol con los principios activos *VITAMINAS o CAVIAR*, con un suave masaje hasta su total absorción.

5º.- Aplicar mascarilla de *MIRTILO* mezclada con agua a 20°, dejar actuar 15 minutos y retirar de una sola pieza.

6º.- Tonificar la piel con *TÓNICO PIEL SENSIBLE*.

7º.- Finalizar el tratamiento con un masaje aplicando un tratamiento específico creado con base *A+ o B+* y según diagnóstico u utilizar los principios activos de *CELULAS MADRE y/o VITAMINAS o CAVIAR*.

8º.- Preparar un tratamiento específico de mantenimiento en casa según el diagnóstico y en caso de problema grave reforzar con una caja de viales del principio activo recomendado.





PIEL DESVITALIZADA EXTRESADA

Los estados de ánimo, problemas alimenticios, hormonales, genéticos y ambientales pueden influir en este tipo de piel, presentado un aspecto pálido, mate, y sin vigor. Es una piel que suele perder tono, firmeza y vitalidad e incluso pueden aparecer arrugas en cutis más jóvenes y se acentúan las líneas de expresión.

PRINCIPIO ACTIVO

El principio activo más indicado para este tipo de piel es el de **VITAMINAS**, que se puede complementar con los activos **ACEITE DE ROSA MOSQUETA**, si presenta también signos de sensibilidad podemos utilizar **ACEITE DE CALÉNDULA**, o si necesitamos un efecto más reafirmante el de **CELULAS MADRE**.

VITAMINAS: mezcla de vitaminas A, C y E con Bioflavonoides. La vitamina A es un potente antioxidante y neutralizante de radicales libres, la vitamina C posee propiedades reductoras y neutralizantes de los radicales libres actuando frente al envejecimiento cutáneo y favorece la creación del colágeno, la vitamina E refuerza el tejido conjuntivo, favorece la vascularización en este y propicia la regeneración cutánea. Los Bioflavonoides, obtenidos del Ginkgo Biloba con estructura química polifenólica ejerce como potente antioxidante.

CELULAS MADRE: su función es la de asegurar el correcto metabolismo de los tejidos y prolongar su buen estado. Contiene células madre de Granos germinados de leguminosas y de Granada.

ACEITE DE CALÉNDULA: es un ingrediente fundamental para pieles sensibles descamadas con eccemas o cuperosis, debido a su gran capacidad calmante y humectante, además es cicatrizante, anti inflamatorio, hidratante y emoliente.

ROSA MOSQUETA: Contiene alta concentración en ácidos grasos esenciales como Oleico, Linoleico y Linolénico, que nos ayuda a rejuvenecer la piel, y a reducir las arrugas superficiales, además de aportar suavidad y tersura dejando la piel elástica y protegida.

MASCARILLA

La papaya, es muy empleada en mascarillas faciales por su alto poder de nutrición. Hidrata la piel dañada, debido a su contenido en antioxidantes en forma de vitaminas A y C. A su vez, es un buen exfoliante, ya que contiene una enzima, la papaína, que elimina las células muertas de la piel áspera y pálida, unificando el tono de la piel y dándole un aspecto más saludable.



1º.- Limpiar cara, cuello y escote con **LECHE DESMAQUILLANTE**. retirar el producto y aclarar con agua.

2º.- Tonificar la piel con **TÓNICO PIEL SENSIBLE**.

3º.- Realizar una suave exfoliación con **PEELING FACIAL**, y retirar el exceso de producto con agua.

4º.- Aplicar según diagnóstico el Principio activo **VITAMINAS**, bien solo o mezclado en un bol con los principios activos **ACEITE DE ROSA MOSQUETA**, **ACEITE DE CALÉNDULA** o **CELULAS MADRE**, con un suave masaje hasta su total absorción.

5º.- Aplicar mascarilla de **PAPAYA** mezclada con agua a 20º, dejar actuar 15 minutos y retirar de una sola pieza.

6º.- Tonificar la piel con **TÓNICO PIEL SENSIBLE**.

7º.- Finalizar el tratamiento con un masaje aplicando un tratamiento específico creado con base A+ o B+ y según diagnóstico utilizar los principios activos de **VITAMINAS** solo o mezclado con **ACEITE DE ROSA MOSQUETA**, **ACEITE DE CALÉNDULA** o **CELULAS MADRE**

8º.- Preparar un tratamiento específico de mantenimiento en casa según el diagnóstico y en caso de problema grave reforzar con una caja de viales del principio activo recomendado.



PIEL NORMAL

La piel normal es la que su manto hidrolipídico esta correctamente formado. La función de barrera no presenta ninguna alteración y la hidratación es correcta. Normalmente presenta un color rosado uniforme, tacto suave, espesor fino, lisa y elástica, tónica, con buena bascularización, poros cerrados y pequeños y no hay brillos grasientos.

PRINCIPIO ACTIVO

En este tipo de piel usaremos principalmente el **ÁCIDO HIALURÓNICO**, y en la medida que sea una piel de más edad convinaremos con activos antiedad, como **COLÁGENO Y ELASTINA**, o activos nutritivos como **ACEITE DE MACADAMIA**.

Este tipo de piel admite varios tipos de Principios activos según la edad y estructura de la piel

ÁCIDO HIALURÓNICO: debido a su capacidad de retención de agua, es un gran agente hidratante y rellenedor de pequeñas arrugas además de mejorar el estado general de la piel.

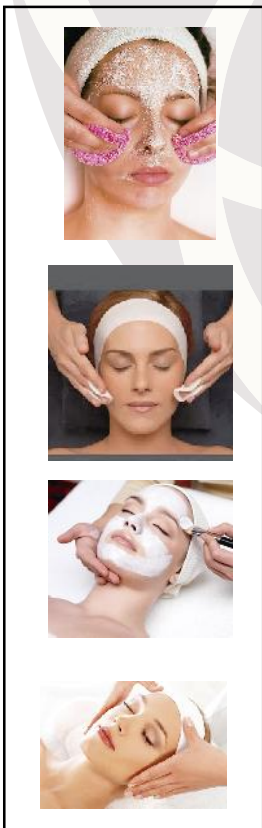
COLÁGENO Y ELASTINA: los tratamientos con **Colágeno** aportan un efecto tensor, rehidratante y suavizante inmediato, estimulando la regeneración celular y aumentando la flexibilidad de la piel.

La Elastina, es una molecula proteica que aporta elasticidad a los tejidos. Las fibras de Elastina sujetan las fibras de colágeno y las mantienen en su sitio aportando flexibilidad y elasticidad a los tejidos.

ACEITE DE MACADAMIA: contiene gran cantidad de ácidos oleicos, linoleicos y esteroles, que suavizan y calman la piel, aporta elasticidad, turgencia y tonicidad a la piel.

MASCARILLA

La mascarilla de **CÍTRICOS Y ALOE** para complementar el tratamiento, nos aporta activos que son altamente nutritivos, reparadores, calmantes e hidratantes, al estar formulada con **AGUA ESENCIAL DE NARANJO, EXTRACTO DE ALOE VERA , ACEITES ESENCIALES DE MANDARINA , NARANJA Y LIMON ;** asi como **ALOE VERA, BETAÍNA y VITAMINA C.**



1º.- Limpiar cara, cuello y escote con **LECHE DESMAQUILLANTE**. retirar el producto y aclarar con agua.

2º.- Tonificar la piel con **TÓNICO PIEL NORMAL**.

3º.- Aplicar con un suave masaje **PEELING FACIAL**, y retirar el exceso de producto con agua.

4º.- Aplicar según diagnóstico el Principio activo **ÁCIDO HIALURÓNICO**, bien solo o mezclado en un bol con los principios activos **COLÁGENO Y ELASTINA** o **ACEITE DE MACADAMIA**, con un suave masaje hasta su total absorcion.

5º.- Aplicar la mascarilla **CÍTRICOS Y ALOE**, dejar actuar durante 15 minutos y retirar con agua tibia.

6º.- Tonificar la piel con **TÓNICO PIEL NORMAL**.

7º.- Finalizar el tratamiento con un masaje aplicando un tratamiento especifico creado con base **A+ o B+** y según diagnostico u tilizar los principios activos de **ÁCIDO HIALURÓNICO** solo o mezclado con **COLÁGENO Y ELASTINA** o **ACEITE DE MACADAMIA**.

8º.- Preparar un tratamiento especifico de mantenimiento en casa según el diagnóstico.



www.albaessence.com

NATUDERM S.L.U
Avda de Santiago 170 bjo, 32001 ORENSE
Tel. 988 60 18 68 / 988 24 61 12
info@albaessence.com