

**BICCOMPLY**

**PRODUCTOS PARA EL CABELLO  
MICROBIOLOGICAMENTE TESTADOS  
CON INGREDIENTES  
DE ORIGEN VEGETAL**

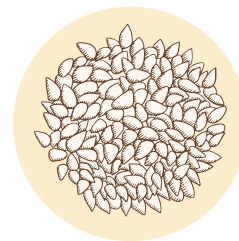






En el pasado conocer las plantas y sus virtudes era fundamental para la medicina ya que estas eran la única solución posible para realizar remedios médicos, productos cosméticos y perfumes. BIOCOMPLY son recetas de belleza que se inspiran en las propiedades naturales del mundo vegetal, teniendo en cuenta los principios activos que caracterizan las propiedades vegetales, unido a los aceites vegetales obtenidos del prensado en frío de las semillas y bayas que desde la antigüedad se utilizan como remedios naturales tanto en cosmética como en medicina.

**A continuación os presentamos algunas de la propiedades medicinales que caracterizan los productos BIOCOMPLY**



## **ACEITE DEL GRANO DE ARROZ**

Entre las muchas propiedades de este aceite destacan la antiinflamatoria, emoliente, hidratante y protectora de los dañinos rayos UV. Tiene la capacidad de nutrir en profundidad sin alterar el pH natural del cuero cabelludo y cabello.



## **ACEITE DE OLIVA**

Desde la antigüedad el aceite de oliva se ha utilizado como sustancia emoliente, suavizante y anti inflamatoria en todos los estados de sequedad y descamación cutánea. Contrarresta el envejecimiento capilar. El aceite de oliva contiene ácido linoleico, indispensable para aportar suavidad y disciplina, incluso en las estructuras capilares más difíciles de tratar.



## ALOE VERA

Usado por sus propiedades inmunoestimulantes, anti inflamatorias, depurativas, nutritivas y remineralizantes. Oxigena los tejidos y mejora la irrigación de la sangre. Además contiene Magnesio y Selenio que son los responsables de la acción antioxidante del Aloe Vera que es la responsable de ralentizar los procesos de envejecimiento celular.



## MENTA

Con propiedades antisépticas, anestésicas, depurativas. En la piel provoca una inicial vaso-constricción seguida de una vaso-dilatación obteniendo una acción anestésica local. Como el Eucalipto la menta tiene grandes propiedades antisépticas, antiparasitarias y germicidas gracias a su gran contenido en polifenoles, además tiene una acción refrescante y descongestionante.



## TE VERDE

El Té Verde es una sustancia antibacteriana natural que contiene los antioxidantes necesarios para ralentizar el envejecimiento celular. Favorece además la regeneración de los tejidos y contrarresta los radicales libres que pueden ser los responsables de las enfermedades degenerativas. Además es el responsable de proteger a nuestra piel de los efectos dañinos de los rayos UV.



## ORTIGA

Con propiedades vaso-constrictoras y hemostáticas (antihemorrágicas). Las hojas son muy ricas en Silicio (que estimula el sistema inmunitario), Fósforo, Magnesio, Calcio, Manganeso, Potasio y Vitaminas A, C y K ( con propiedades remineralizante, reconstituyente y tonificante. La Ortiga tiene un efecto emoliente y es a menudo utilizada para contrarrestar la alopecia.



## LIMNHANTES ALBA

Extremadamente rica en ácidos grasos monoinsaturados de larga cadena y antioxidantes naturales. Particularmente indicada como protectora, emoliente no oclusiva. Eficaz para restablecer la barrera lipídica de la piel obteniendo como resultado una piel hidratada.



## CAFE

A menudo encontramos cafeína en los cosméticos por su capacidad de estimular el flujo sanguíneo, por sus características drenantes y sebo reductoras. Además protege al organismo contra los daños causados por el envejecimiento.



## JENGIBRE

Además de ayudar a frenar la caída del cabello, el jengibre lo refuerza y evita la aparición de la caspa. Sus propiedades antisépticas la hacen muy eficaz para eliminar la caspa, estimula el flujo sanguíneo del cuero cabelludo provocando el crecimiento de un cabello fuerte y luminoso.



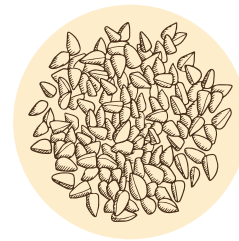
## ALMENDRAS DULCES

Las almendras son una preciosa fuente de vitamina E y sales minerales, sobre todo magnesio, hierro y calcio. Cuentan además con un alto contenido en fibra. El aceite de almendras dulces es lenitivo y emoliente, previene de hecho la deshidratación del cabello y se aconseja su uso en el caso de cabellos secos, frágiles, encrespados y coloreados.



## MACADAMIA

Fruto originario de Australia, las nueces de Macadamia son de entre las semillas oleosas las que mayor contenido en ácidos grasos monoinsaturados. Ayuda a combatir los radicales libres y por tanto retarda el envejecimiento celular. Mayormente indicado para aquellos cabellos que presentan falta de fibra, sequedad o encrespamiento que necesitan nutrición.



## SEMILLAS DE GIRASOL

El aceite extraído de las semillas de girasol tiene un gran contenido en vitamina E que ralentiza el envejecimiento celular y facilita la regeneración. Protege el cuero cabelludo y cabello de los efectos dañinos del sol, contaminación y envejecimiento. Aporta suavidad y luz al cabello sin aportarle peso.



## SEMILLAS DE LINO

Conocidos por su alto contenido en minerales que por sus propiedades emolientes y protectoras son muy utilizadas para combatir la inflamación cutánea. Ricas también en Omega 3 y 6 que aportan al cabello elasticidad y resistencia.



## BAYAS DE GOJI

Las bayas de Goji son particularmente ricas en vitamina A, vitamina fundamental para el mantenimiento y la reparación de los tejidos, porque contrasta la acción de los radicales libres. Es uno de los frutos más ricos en radicales libres.

## SHAMPOO DAILY USE

### ACCION HIDRATANTE Y TONIFICANTE

Agua de la flor del naranjo, Leche del algodón

Champú formulado con acondicionantes de bajo peso molecular que deja inmediatamente el cabello brillante y acondicionado sin aportarle peso. Enriquecido con: **Agua de la Flor del Naranja y Leche de Algodón** con elevadas propiedades tonificantes, desenrojan y regenerantes e incluso con una gran propiedad refrescante. Ideal para uso frecuente o después de practicar deporte.

#### MODO DE EMPLEO:

Aplicar el producto sobre cabello húmedo, emulsionar masajeando delicadamente. Dejar en exposición 1-2 minutos y aclarar con abundante agua templada. Repetir el proceso si fuera necesario.

## CONDITIONER DAILY USE

### ACCION NUTRIENTE Y EMOLIENTE

Olio di mandorle dolci, Olio di girasole, Olio di macadamia

Bálsamo fluido ligero con un gran poder acondicionante. No aporta peso al cabello dejándolo suave, dócil y fácil de peinar. Enriquecido con: **Aceite de Macadamia, Aceite de Girasol y Aceite de Almendras Dulces** esta mezcla de aceites con acción NUTRIENTE, EMOLIENTE e HIDRATANTE contribuye a mantener el normal equilibrio lipídico de la estructura capilar y previene además la sequedad. Ideal para uso frecuente, adaptado para todo tipo de cabello.

#### MODO DE EMPLEO:

Aplicar sobre cabello lavado y quitada la humedad con una toalla, peinar para favorecer su distribución en medios y puntas. Aclarar con abundante agua templada.



# MASK DAILY USE

## ACCION VOLUMINIZANTE

Proteínas de la seda, Queratina hidrolizada

Mascarilla con poder acondicionante y desenredante, aporta suavidad y peinabilidad. Enriquecido con: Proteínas de la Seda y Queratina Hidrolizada que aportan cuerpo y sustento sin aportar peso aportando suavidad y luz. Dejan el cabello con un aspecto sano y vital. Está demostrado que el uso constante de los productos con gran cantidad de proteínas en el cabello contribuyen a aumentar el diámetro de este con un consecuente efecto nutritivo, voluminizante y de cuerpo . Ideal para uso frecuente, adaptado para todo tipo de cabello.

### MODO DE EMPLEO:

Aplicar sobre cabello lavado y quitada la humedad con una toalla, peinar para favorecer su distribución en medios y puntas. Dejar en exposición 3-5 minutos. Aclarar abundantemente con agua templada.



El cabello, aun no presentando disfunciones estructurales, están diariamente expuestos a agresiones que pueden afectar a su estado y belleza

En la sociedad actual, aumenta el número de personas para las que da igual el motivo belleza y bienestar son una exigencia y no una posibilidad.

La actividad física continuada o simplemente las actividades al aire libre esporádicas, someten al cuerpo y al cabello a estrés que hacen que pierdan su energía y protección

Posibles causas que generan estrés:

- **Baños en piscina (agua clorada)**
- **Duchas continuadas (agua dura)**
- **Excesiva sudoración**
- **Factores climáticos (calor, frío, viento y sol)**
- **Cansancio físico general.**

Para mantener inalteradas las características es imprescindible cuidarlo con productos específicos que aportan higiene y que no alteren la natural protección, respeten y reaviven el volumen y la luminosidad natural.

La belleza de nuestro cabello está estrictamente ligada al cuidado con el que le tratamos. El cabello natural, incluso el más grueso, aquellos que a simple vista parecen más resistentes, son extremadamente sensibles a nuestros tratamiento.

Al lavar, secarlo, peinarlo o desenredarlo, no debemos nunca olvidar las exigencias de su propia estructura.

Por ello BIOCOPPLY ha creado una línea adaptada a todo tipo de cabello, ideal incluso para cabello fino o como uso frecuente. BIOCOPPLY contiene principios activos con efecto emoliente, protector, nutritivo y voluminizante de efecto inmediato que deja el cabello con cuerpo.

La especial mezcla de aceites con acción nutritiva, emoliente e hidratante tiene una acción intensa que contribuye a mantener el normal equilibrio lipídico de la estructura capilar y prevenir la sequedad, especialmente en el caso de uso frecuente.

## SHAMPOO ANTI-FRIZZ

### ACCION EMOLIENTE Y DE BRILLO

Extracto de Papiro, Aceite de Lino, Proteínas de la Leche

Champú formulado con acondicionantes de bajo peso molecular que deja el cabello con acabado extra brillante sin aportarle peso. Enriquecido con **Extracto de Papiro, Aceite de Lino y Proteínas de la Leche** con efecto emoliente, acondicionante y anti-frizz. Dejan el cabello fácil de peinar, ligero y brillante.

#### MODO DE EMPLEO:

Aplicar el producto sobre cabello húmedo, emulsionar masajeando delicadamente. Dejar en exposición 1-2 minutos y aclarar con abundante agua templada. Repetir el proceso si fuera necesario.

## CONDITIONER ANTI-FRIZZ

### ACCION EMOLIENTE E ILUMINANTE

Aceite de los granos de arroz, Extracto de Avena

Bálsamo acondicionante fluido ligero que deja el cabello suave y fácil de peinar. Enriquecido con: **Aceite de los granos de Arroz y Extracto de Avena** con una gran capacidad emoliente, además cierran la escama del cabello.

#### MODO DE EMPLEO:

Aplicar sobre cabello lavado y quitada la humedad con una toalla, peinar para favorecer su distribución en medios y puntas. Aclarar con abundante agua templada.



500 y 1000 ml

1000 ml



500 ml



# MASK ANTI-FRIZZ

## ACCION EMOLIENTE Y DESENREDANTE

Agua de la flor de lis, Aloe Vera

Mascarilla con gran poder acondicionante y desenredante, facilita el peinado y aporta suavidad al cabello. Enriquecido con: **Agua de la Flor de Lis y Aloe vera** que aportan suavidad y rellenan la escama del cabello para un perfecto resultado anti-frizz. Aporta sustento y brillo sin aportar peso al cabello, dejándolo sano y vital.

### MODO DE EMPLEO:

Aplicar sobre cabello lavado y quitada la humedad con una toalla, peinar para favorecer su distribución en medios y puntas. Dejar en exposición 3-5 minutos. Aclarar abundantemente con agua templada.



El cabello, aun no presentando disfunciones estructurales, están diariamente expuestos a agresiones que pueden afectar a su estado y belleza

En la sociedad actual, aumenta el número de personas para las que da igual el motivo belleza y bienestar son una exigencia y no una posibilidad.

La actividad física continuada o simplemente las actividades al aire libre esporádicas, someten al cuerpo y al cabello a estrés que hacen que pierdan su energía y protección

Posibles causas que generan estrés:

- **Baños en piscina (agua clorada)**
- **Duchas continuadas (agua dura)**
- **Excesiva sudoración**
- **Factores climáticos (calor, frío, viento y sol)**
- **Cansancio físico general.**

Para mantener inalteradas las características es imprescindible cuidarlo con productos específicos que aportan higiene y que no alteren la natural protección, respeten y reaviven el volumen y la luminosidad natural.

La belleza de nuestro cabello está estrictamente ligada al cuidado con el que le tratamos. El cabello natural, incluso el más grueso, aquellos que a simple vista parecen más resistentes, son extremadamente sensibles a nuestros tratamiento.

Al lavarlos, secarlos, peinarlos o desenredarlos, no debemos nunca olvidar las exigencias de su propia estructura.

Por ello BIOCOPPLY ha creado una línea adaptada a todo tipo de cabello, ideal incluso para cabello fino o como uso frecuente. BIOCOPPLY contiene principios activos con efecto emoliente, protector, nutritivo y voluminizante de efecto inmediato que deja el cabello con cuerpo.

La especial mezcla de aceites con acción nutritiva, emoliente e hidratante tiene una acción intensa que contribuye a mantener el normal equilibrio lipídico de la estructura capilar y prevenir la sequedad, especialmente en el caso de uso frecuente.

## SHAMPOO COLORED HAIR

MANTENIMIENTO DEL CABELLO COLOREADO Y CON MECHAS

Limnanthes Alba, Heliogenol

Champú específico para cabello coloreado o con mechas. Protege también a este de las agresiones externas. Enriquecido con: **Aceite de Limnanthes Alba y Heliogenol** (extraído de las de las semillas del girasol), que desarrollan un acción emoliente y protectora, protegiendo y prolongando la duración del color en el cabello.

### MODO DE EMPLEO:

Aplicar el producto sobre cabello húmedo, emulsionar masajeando delicadamente. Dejar en exposición 1-2 minutos. Aclarar abundantemente con agua templada. Repetir el proceso si fuera necesario.

## CONDITIONER COLORED HAIR

ACCION REFORZANTE Y DE MANTENIMIENTO

Té Verde, Aceite de Oliva

Bálsamo fluido y ligero con un óptimo poder acondicionante enriquecido con **Té Verde y Aceite de Oliva**. No aporta peso al cabello dejándolo suave, dócil y fácil de peinar. Garantiza una acción emoliente e iluminadora. Cierra la escama del cabello. Prolonga la duración del cabello.

### MODO DE EMPLEO:

Aplicar sobre cabello lavado y quitada la humedad con una toalla. Llevar a medios y puntas ayudándote con un peine. Dejar un tiempo de exposición de 1-2 minutos. Aclarar abundantemente con agua templada.



500 y 1000 ml

1000 ml



500 ml

# MASK COLORED HAIR

## PROTECCION Y BRILLO

### Té Verde, Aceite de Girasol

Mascarilla protectora y nutriente, protege la fibra capilar dejando el cabello con un aspecto sano y luminoso. Enriquecido con: extracto de **Té Verde** y **Extracto de Girasol**, con propiedades antioxidantes y tónicas que restauran naturalmente la estructura del cabello sin aportarle peso. Además resalta la luminosidad de los matices. Nutre e hidrata en profundidad.

#### MODO DE EMPLEO:

Aplicar sobre cabello lavado y quitada la humedad con una toalla. Dejar 3-5 minutos en exposición. Aclarar abundantemente con agua templada.



Los cabellos coloreados a menudo pierden luminosidad y brillo a causa de los tratamientos químicos realizados, que castigan la cutícula y causan la apertura de la escama del cabello, dejando el cabello opaco y sin falta de luz. Biocomply se pone como objetivo afrontar el problema del cabello coloreado desde 2 puntos de vista:

- **Aportar luz y brillo al cabello con el fin de resaltar los matices del color.**
- **Prolongar la duración del color gracias al uso de agentes protectores que actúan conjuntamente reduciendo la descarga de color en el cabello con el paso del tiempo así como protegerlo de los efectos dañinos de los agentes ambientales.**

La fórmula está enriquecida con un acondicionador específico para cabellos coloreados derivado del aceite de *Limnantes Alba* que aporta protección al cabello, reduciendo la descarga de color. Este activo específico es particularmente afín a la superficie del cabello y durante la aplicación del producto se deposita en el cabello por simple atracción electrostática, formando una película invisible pero muy eficaz en la protección del cabello antes los agentes externos agresivos como la contaminación, contaminación y los rayos UV retardando de forma evidente la descarga del color con los lavados. La particularidad de estos ingredientes está en su capacidad filmógena pero que no impide la penetración de los principios activos, de hecho actúa en sinergia con ellos.

#### • **LIMNANTHES ALBA:**

Aceite excepcionalmente rico en ácidos grasos de cadena larga monoinsaturados con una gran cantidad de antioxidantes naturales, particularmente indicados por su capacidad filmógena y emoliente.

#### • **HELIOGENOL:**

Principio activo concentrado extraído del girasol, con una gran propiedad antioxidante, contribuye a proteger y mantener en el tiempo el color. Como resultado final matices cargados de brillo.

#### • **EXTRACTO DE TE VERDE:**

Utilizado desde la antigüedad por la medicina tradicional China que además de su propiedad tónica tiene una gran propiedad antioxidante por la presencia en su composición de polifenoles con una gran capacidad protectora de los agentes oxidantes, de las radiaciones UV y los radicales libres.

#### • **ACEITE DE OLIVA:**

El aceite de Oliva tiene propiedades hidratantes, nutritivas y aporta brillo al cabello.

## SHAMPOO HAIR LOSS

### ACCION INTENSIFICANTE DELICADA

Cafeína, Vitamina B5, Jengibre

Formulado con tenso-activos delicados que respetan a las estructuras capilares debilitadas, sutiles e deshidratadas. Sus principios activos vegetales son particularmente eficaces en contrarrestar y prevenir la caída del cabello. Lava el cabello de forma no agresiva y deja el cabello fácil de peinar. En combinación con la loción prevención de la caída ENERGY LOTION, asegura resultados visibles desde la primera aplicación.

#### MODO DE EMPLEO:

Aplicar el producto sobre cabello húmedo, emulsionar masajeando delicadamente. Dejar en exposición 1-2 minutos. Aclarar abundantemente con agua templada. Repetir el proceso si fuera necesario.



500 y 1000 ml

## TREATMENT HAIR LOSS

### ACCION ENERGIZANTE

Romero, Salvia, Bayas de Goji

ENERGY LOTION regula la excesiva pérdida de cabello. Favorece el natural proceso de crecimiento, dejando el cabello más fuerte y con cuerpo.

#### MODO DE EMPLEO:

Aplicar ENERGY LOTION en el cuero cabelludo dependiendo de la necesidad con el cuentagotas sobre todo en la zona donde esté presente el problema. Masajear con la yema de los dedos para facilitar la absorción y favorecer la micro circulación. No aclarar.

#### CICLO DE TRATAMIENTO ACONSEJADO:

Dos aplicaciones al día (2 ml cada vez, preferiblemente por la mañana y por la noche) durante un mes. Una vez transcurrido el mes continuar con una aplicación al día (2 ml) durante al menos 2 meses. Para poder obtener resultados visibles y apreciables es necesario al menos un periodo mínimo de 3 meses.



100 ml

Es sabido que la pérdida diaria del cabello, en la franja de edad entre los 50 y los 100, es fisiológica. La pérdida de espesor del cabello es un fenómeno que con el paso de los años es algo natural. Pero una precoz pérdida del cabello puede ser una alarma de que hay algo en nuestro organismo que no funciona como debería: un desequilibrio hormonal, carencia dietética o simplemente estrés.

Peluqueros, dermatólogos y psicólogos coinciden en culpar al estrés de nuestra vida moderna frenética la pérdida del cabello ya sea masculina o femenina. Tal situación provoca el estrangulamiento de los vasos sanguíneos del cuero cabelludo lo que provoca un progresivo debilitamiento del bulbo pelífero. Con el estrangulamiento de los capilares, llega menos nutrición y menos oxígeno.

Además, el estrés, aumenta la producción de hormonas andrógenas, las cuales estimulan las glándulas sebáceas que producen más grasa. Estas, hiper-estimuladas, engordan y contribuyen al estrangulamiento de los vasos sanguíneos reduciendo de esta forma la circulación.

Para reducir los efectos dañinos del estrés en el organismo, ha sido formulada la línea BIOCOMPLY, específica para contrarrestar la caída del cabello.

Gracias a un mix de principios activos vegetales sin contra indicaciones, con BIOCOMPLY Hair Loss es posible mejorar el aspecto del cabello, vigorizándolo, con el fin de hacerlo parecer más brillante, sólido. Mejora el crecimiento y restablece los mecanismos biológicos naturales de producción.

**1 MATRIKINA VITAMINADA**  
(Biotinyl-GHK) estimula el metabolismo celular

**2 APIGENINA**  
(flavonoide del limón) mejora la micro circulación sanguínea

**3 ACIDO OLEANOLICO**  
(obtenido de las hojas del olivo) inhibe la 5a-reductasa.

LOS PRINCIPIOS ACTIVOS CONTENIDOS EN LOS PRODUCTOS DE LA LINEA BIOCOMPLY HAIR LOSS ACTUAN COMO UN MECANISMO COADYUVANTE QUE PREVIENE LA REDUCCION DE LA MICRO CIRCULACION, LA ATROFIA DEL FOLICULO CAUSADA POR LA DIDROTESTOSTERONA Y EL ENVEJECIMIENTO. REACTIVAN EL NUMERO DE GENES INVOLUCRADOS EN EL MECANISMO DE REPARACION DEL TEJIDO CORNEO, EN PARTICULAR LOS QUERATINOCITICOS Y LAS MOLECULAS DE ADHESION (LAMINIA 5 Y COLAGENO).

## OTROS PRINCIPIOS ACTIVOS CONTENIDOS EN BIOCOMPLY

**EXTRACTOS NATURALES CON EFECTO TONICO-ESTIMULANTE Y LENITIVOS:** Aloe, mirra, calamo, angelica, cúrcuma, cardamomo, clavo, pimienta negra, jengibre, nuez moscada.

**CAFEINA:** con una gran acción reactivante de la micro circulación y rubefaciente que favorece la re-oxigenación de los tejidos y el metabolismo celular con el consiguiente mejoramiento del estado vital del bulbo pelífero.

**ZINC GLUCONATO:** con acción ríforzante. Favorece la síntesis de queratina rica en azufre, dejando el cabello más fuerte.

**G-PANTENOL(VITAMINA B5), VITAMINA F, RIBOFLAVINA (VITAMINA B12):** vitaminas

indispensables para la salud del cabello. Explican la acción reforzante y regeneradora.



## SHAMPOO DANDRUFF

### ACCION PURIFICANTE Y REFRESCANTE

Aceite del árbol del tè, Eucalipto, Aceite Esenzial de Menta

Formulado con tenso-activos de origen vegetal y sin perfumes de síntesis. Lava, reequilibra y purifica el cuero cabelludo. Favorece la eliminación de la caspa ya sea grasa o seca y retarda su aparición. Aumenta el tono y la elasticidad cutánea.

#### MODO DE EMPLEO:

Distribuir sobre el cuero cabelludo húmedo. Masajear delicadamente, dejar actuar 3-4 minutos, después aclarar abundantemente. Repetir la aplicación si fuera necesario.

## TREATMENT DANDRUFF

### ACCION LENITIVA Y NORMALIZANTE

Extracto de ortiga, Menta, Salvia

El tratamiento purificante para cuero cabelludo con caspa seca o grasa completa la acción del PURIFYING SHAMPOO, regulando la reaparición de la caspa. Calma las irritaciones cutáneas y normaliza el cuero cabelludo.

#### MODO DE EMPLEO:

Con el tapón aplicador cuentagotas distribuir por secciones sobre el cuero cabelludo lavado y quitada la humedad con una toalla. Peinar delicadamente medios y puntas para favorecer su distribución y dejar 2 minutos de exposición. No aclarar.



500 y 1000 ml



100 ml



La caspa aparece por causa de la presencia de un hongo (Malassenzia furfur) que una vez anida en el cuero cabelludo, descompone los lípidos presentes para formar ácidos grasos libres y peróxidos. Estos últimos irritan el cuero cabelludo debilitándolo e induciéndolo a incrementar la división celular. Este hecho provoca que la piel engorde, creando una barrera protectora. Esta anormal proliferación celular genera escamas de piel muerta que se rompen naturalmente formando las características escamas de caspa que se depositan en medios y puntas del cabello e incluso en espalda y hombros.

La caspa normal "pitiriasi sicca" más frecuente en el periodo invernal, se presenta también en escamas aunque de mayor dimensión que las anteriores y además este tipo de caspa va acompañada de picores. El cuero cabelludo donde está presente este tipo de caspa se irrita fácilmente provocando que el individuo rasque el cuero cabelludo y gracias a esto aparezca la caspa.

Su gravedad varía dependiendo en función de los estímulos ambientales (durante la estación estiva mejora) bien por la variación de las condiciones fisiológicas del individuo, sobre todo el estrés que influye en los procesos en los que la propia secreción sebacea cutánea puede agravarla notablemente. El problema de la caspa a veces se presenta junto con una mas o menos intensa secreción sebacea en el cuero cabelludo.

Esta coexistencia es la que determina la caspa grasa o "pitiriasi steatosica". En este caso la escama de caspa no caen fácilmente sobre la espalda del individuo y permanecen entre el cabello, lo que provoca una gran untuosidad en este. Además en este caso la caspa va acompañada de un notable picor acompañado de un cuero cabelludo irritado.

## PRINCIPIOS ACTIVOS

**PIROCTONE OLAMINE:** este principio activo es muy utilizado en los productos cosméticos para el tratamiento de la caspa y de la grasa. Desarrolla una importante acción antiséptica local, incluso en una muy baja concentración. La acción de Piroctone Olamina, con una gran afinidad por los tejidos ricos en queratina, como el cuero cabelludo y la piel, completa la acción antiinflamatoria de otros principios activos. Piroctone Olamina es una sustancia altamente indicada en los productos lavantes en el caso de un cuero cabelludo y cabello graso ya que presenta una gran acción anticasca, sebo reguladora y antimicrobiana de gran espectro. Tiene además poder antioxidante.

Ayuda además a restablecer el equilibrio natural microbiano del cuero cabelludo.

Tiene una acción específica contra Malassezia furfur, el agente responsable de la producción de caspa. El producto anti caspa que contiene Piroctone Olamina destruye la infección causada por el hongo responsable de la caspa e impide además la formación de caspa nueva.

**ACEITE ESENCIAL DE MENTA, EUCALIPTO, ACEITE ESENCIAL DE LIMON:** desarrolla una gran acción purificante, refrescante y astringente.

**ACEITE DEL ARBOL DEL TE :** gracias a su contenido en principios activos naturales específicos con acción bacteriana, purificante y antiinflamatoria contribuye a incrementar la acción normalizante a través de una acción sinérgica purificante.

# SHAMPOO ALKALINE

## ACCION REFORZADORA Y REPARADORA

Queratina, Ácido Hialurónico, Aceite de Pistacho

Champú pre-tratamiento alcalinizante de pH básico (pH: 8-9). Enriquecido con: Ceramidas I, III y VI, Queratina, Colágeno Vegetal, Ácido Hialurónico y Aceite de Pistacho que aporta fuerza y estructura al cabello además de prepararlo para tratamientos sucesivos. Desarrolla también una acción refrescante y normalizante. Ayuda a eliminar el mal olor asociado a la presencia de grasa en el cabello.

### MODO DE EMPLEO:

Aplicar el producto sobre cabello húmedo, emulsionar masajeando delicadamente. Dejar en exposición 1-2 minutos y aclarar con abundante agua templada. Repetir el proceso si fuera necesario.



1000 ml





## PRINCIPIOS ACTIVOS ESPECIFICOS

### CERAMIDI I, III, VI:

- **Ceramide I:** aumenta la elasticidad
- **Ceramide III/IIIB:** desarrolla una acción cementante, ayuda a reparar el cabello dañado y contribuye también a restablecer el justo equilibrio hídrico y desarrolla una acción protectora.
- **Ceramide VI:** desarrolla una acción regenerante, favorece la renovación de la estructura capilar, favorece la renovación de la estructura capilar. Aporta además brillo al cabello.

### CHERATINA:

Proteína que se caracteriza por tener una larga molécula con forma en espiral (estructura en forma de alfa-hélice) y un gran número de aminoácidos sulfurados (en particular la cisteína). Estas propiedades unidas a la forma helicoidal aportan a la queratina **resistencia** y **elasticidad** al mismo tiempo.

Gracias a su natural capacidad de ligarse a la fibra capilar, la queratina transfiere a este sus propiedades, dejando el cabello reparado y resistente.

### COLLAGENE VEGETALE:

Se obtiene de las plantas leguminosas con la soja (grupo de las Papilionacee), de las algas marinas y de las semillas del grano de trigo. Sobre el cabello crea una película proteica **protectora** que tiene además funciones reguladoras. Este tipo de colágeno tiene la capacidad de capturar las moléculas de agua y de las sustancias lipofílicas y liberarlas selectivamente en función de las necesidades, de esta manera se reduce la pérdida de moléculas de agua y se regula también el **equilibrio hidrolípido**.

### ACIDO HIALURONICO:

El ácido Hialuronico es un "ingrediente" esencial para los tejidos conectivos, aportándoles **resistencia** y **mantenimiento de la forma**. Una de sus principales funciones es la estabilización de la fibra elástica y el colágeno de la dermis. También interviene en los cambios metabólicos y en los procesos de reparación del cuero cabelludo.

Desde el punto de vista químico es una macromolécula que se caracteriza por su capacidad de ligarse entre sí y retener gran cantidad de agua, como si se tratase de una esponja y por este motivo es el gran responsable de la **hidratación**.

A medida que vamos cumpliendo años la cantidad de ácido hialuronico se reduce progresivamente. Esto provoca que se reduzca el grado de hidratación de los tejidos y la pérdida de tono.

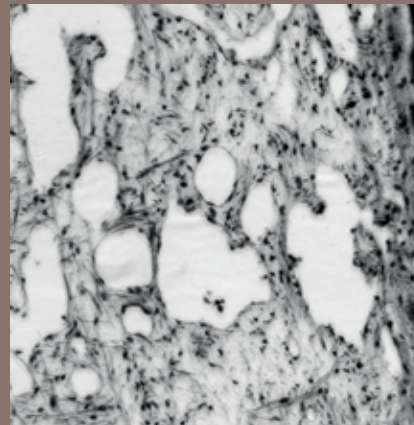
Por todo ello esta sustancia es una de las más utilizadas en el mundo de la cosmética por que es la encargada de restituir el tono y vigor de los tejidos tanto de la piel como del cabello.

### ACEITE DE PISTACHO:

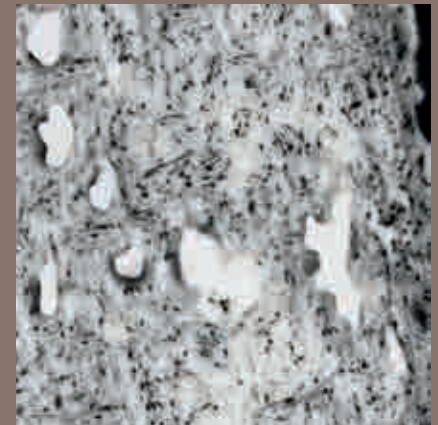
Tiene un alto contenido en ácidos grasos esenciales oleico y linoléico, lecitina, hierro, magnesio y vitamina E. El aceite de pistacho tiene además una gran capacidad regenerante y antioxidante que acelera el proceso de recambio celular y regenera los tejidos.

### Mecanismo de acción de las Ceramidas

#### EFECTO CEMENTANTE-REPARADOR DE LAS CERAMIDAS



ANTES



DESPUES



## SHAMPOO SEBUM BALANCE

### ACCION NORMALIZANTE Y DETOX

Aceite del árbol del té, Extracto de Sauce y Naranja Dulce

Champú específico para el tratamiento de cuero cabelludo y cabello graso. Lava la piel. Los activos presentes aportan al cuero cabelludo un resultado desoxigenante e higienizante, dejando el cabello limpio y ligero. Además desarrolla una acción refrescante y normalizante. Elimina los malos olores a menudo asociados al exceso de grasa.

#### MODO DE EMPLEO:

Aplicar el producto sobre cabello húmedo, emulsionar masajeando delicadamente. Dejar en exposición 1-2 minutos y aclarar con abundante agua templada. Repetir el proceso si fuera necesario.

## TREATMENT SEBUM REGULATOR

### ACCION PURIFICANTE

Aceite del Árbol del Té, Naranja Dulce, Limón

Loción hidroalcohólica para el tratamiento del cuero cabelludo graso. Enriquecida con Limón, Naranja Dulce y Aceite del Árbol de Té con acción desoxigenante e higienizante. El extracto de Malva le aporta acción lenitiva.

#### MODO DE EMPLEO:

Aplicar sobre cuero cabelludo lavado y quitada la humedad con una toalla. Masajear para favorecer su distribución.

#### CICLO DE TRATAMIENTO ACONSEJADO:

1-2 aplicaciones a la semana durante 20-30 días. Repetir el tratamiento cuando sea necesario. No aclarar.



Cabello que se ensucia fácilmente, pesado, opaco, generalmente con mal olor son los síntomas que suele presentar un cabello graso. Al contrario de lo que piensa la gente es una anomalía que se debe tratar con mucha dulzura se debe corregir su defecto sin irritar el cuero cabelludo o deshidratar en exceso las puntas de hecho hay una ley que dice “más eliminamos la grasa del cuero cabelludo más grasa provoca las glándulas sebáceas”. Esta situación provoca que la zona de las puntas del cabello cada vez estén más secas y la zona de la raíz cada vez haya más presencia de grasa. Como ocurre en el resto del cuerpo cada glándula sebacea tiene la misión de producir grasa, esta tiene una gran importancia ya que defiende la zona de las agresiones externas. En realidad, si nuestro organismo no produjera grasa el cabello estaría indefenso ante el ataque de los microorganismos y todos los agente externos presentes en el ambiente.

Además la actividad de las células sebáceas está ligada a la destrucción de la enzima 5-alfa-reductasa y a la acción de las hormonas andrógenas. Como podemos ver son múltiples los factores que pueden provocar la anomalía de la grasa y pueden ser externos o internos ( de carácter hereditario).



Solamente hay que realizar un rápido pero eficaz análisis para saber descubrir el problema de la grasa en cabello:

## 1 ANALISIS DEL CUERO CABELLUDO:

- En el cuero cabelludo hay presencia de grasa.
- El cuero cabelludo presenta rojeces en alguna zona.
- Mal olor por la oxigenación de la grasa.

## 2 ANALISIS DEL CABELLO:

- El cabello está grasiento, opaco y más oscuro del color natural.
- El cabello no tiene volumen y tienden a dividirse en mechones.
- El peinado no queda compacto.
- En medios hay presencia de grasa pero la punta está seca y con falta de fibra.

## PRINCIPIOS ACTIVOS ESPECIFICOS

**CAPRILOYL GLYCINA:** derivado aminoácido específico con elevadas propiedades purificantes, protectoras y sebo-normalizantes. Reduce el nivel de grasa, las irritaciones. Inhibe los germenos responsables de la formación del acné y restablece el pH fisiológico normal

### ACEITE DEL ARBOL DE TE:

Con propiedades higienizantes, purificantes y bactericidas. Higieniza el cuero cabelludo con caspa y grasa. Ampliamente usado como antiséptico y antifúngico. De hecho este aceite es un gran activo frente al gram+ y gram- presentes en los hongos y levaduras.

### ACEITE ESENCIAL DE MENTA:

La menta tiene una gran poder anestésico que es muy importante en los casos en los que haya picores o pequeñas heridas. Desarrolla una acción refrescante y desodorante, es decir atenúa con mucha efectividad el desagradable olor de la grasa oxidada presente en el cuero cabelludo.

### ACEITE ESENCIAL DE NARANJA DULCE:

Este aceite esencial actúa sobre el cuero cabelludo. Se adapta perfectamente a cualquier tipo de epidermis, calma las rojeces presentes y las irritaciones cutáneas. Otra capacidad importante es la de depurar las células y favorecer la circulación. Cuando se usa en cremas o aceites suaviza y refresca el cuero cabelludo.

### ACEITE ESENCIAL DE SALVIA:

Desarrolla una acción higienizante, astringente y seborreguladora.

### EXTRACTO DE SAUCE BIO:

Rico en salicina, principio activo con capacidad antiinflamatoria y purificante que reequilibra las funciones del cuero cabelludo.

### EXTRACTO DE MALVA BIO:

Con acción lenitiva y emoliente.

# Kanapa

De la planta de la marihuana se extrae un aceite rico en clorofila que contiene el poco común ácido gama linoleico (GLA) con elevadas propiedades antiinflamatorias y regenerantes. Además es un aceite rico en Vitamina E que combate a los radicales libres causantes del envejecimiento celular. Se ha comprobado que los productos cosméticos ricos en este tipo de aceite tienen una gran capacidad hidratante y aportan elasticidad a pieles propensas a la sequedad y el agrietamiento.

## TREATMENT KANAPA CABELLO Y CUERO CABELLUDO SENSIBLE

No contiene THC

Es el innovador tratamiento galénico cosmético para cabello dañado y cuero cabelludo sensible. Los fitocomplejos mezclados con hierbas reestructurantes y emolientes, mejoran la salud del cabello y del cuero cabelludo, regulan el efecto neutralizante de las glándulas sebáceas, reducen los picores en el cuero cabelludo y ayudan a la eliminación de la caspa natural. **NO CONTIENE THC**

### MODO DE EMPLEO:

Mezclar **Kanapa Treatment** con 100 ml de NATURAL THERAPY Purified Water, aplicar la emulsión sobre el cabello y cuero cabelludo. Dejar en exposición 15/20 minutos. Aclarar y secar con un moderado aporte de calor.

INNOVADOR  
TRATAMIENTO  
GALÉNICO  
**100%**  
NATURAL

## SHAMPOO KANAPA RESTRUCTURANTE Y DESENREDANTE

Enriquecido con Aceite de Marihuana (Cáñamo)

Champú enriquecido con aceite de Marihuana reestructurante, desenredante de acción inmediata. Gracias a los ingredientes contenidos en su formulación, 99 % de origen natural, lava el cabello de forma delicada. Nutre, refuerza y repara el cabello en profundidad sin aportarle peso. Previene el enrojecimiento y la descamación del cuero cabelludo.

### MODO DE EMPLEO:

Aplicar el producto sobre cabello mojado. Emulsionar masajeando delicadamente para favorecer su distribución. Dejar que actúe 1-2 minutos. Aclarar con abundante agua templada. Repetir el proceso si fuera necesario.

## PRINCIPIOS ACTIVOS

**ACEITE DEL ÁRBOL DE TÉ:** Aceite esencial con propiedades purificantes y anti bacterianas con una acción higienizante.

**ACEITE ESENCIAL DE TÉ VERDE:** extraído de la destilación de las hojas no fermentadas, es rico en polifenoles con alto poder antioxidante. Combate los radicales libres causantes del envejecimiento celular.

**EXTRACTO DE ALOE VERA:** El Aloe Vera refuerza la fibra capilar mejorando el brillo y la luminosidad. Es el anticaspa natural, nutre en profundidad el cabello y previene la caída de este.

## MASCHERA KANAPA HIDRATANTE, ANTICRESPO

Enriquecido con aceite del árbol de Té , Tè Verde y Aloe Vera

Mascarilla nutritiva enriquecida con Aceite de Marihuana, restablece la hidratación del cabello seco o dañado, mejora la elasticidad, protege el color del cabello y controla el efecto encrespado además de reestructurar en profundidad. Enriquecida con Aceites esenciales del árbol de Té, Té verde y Aloe Vera que desarrollan una acción purificante, antioxidante y revitalizante.

### MODO DE EMPLEO:

Aplicar sobre cabello lavado y quitada la humedad con una toalla. Peinar para favorecer su distribución y dejar en exposición 3-5 minutos. Aclarar abundantemente con agua templada y proceder con el peinado.

## FLUID KANAPA ACCIÓN REESTRUCTURANTE ANTI-AGE

Enriquecido con Aceite de Marihuana

Fluido reestructurante, nutritivo enriquecido con Aceite de Marihuana que va a reparar, acondicionar y proteger de manera inmediata. Gracias a su propiedades filmógenas protege al cabello de los daños causados por la humedad, sol, viento y otros factores ambientales. Aporta elasticidad, ayuda a definir la punta y elimina el efecto encrespado incluso en los cabellos más dañados.

### MODO DE EMPLEO:

Calentar una pequeña cantidad producto en la palma de la mano y distribuir sobre el cabello y proceder con el peinado. Un producto excepcional cuando trabajas con la plancha.



## SHAMPOO

# Comply Silver

## CHAMPÚ ANTIAMARILLO

Teniendo en cuenta la teoría de la colorimetría moderna, el Champú anti-amarillo COMPLY SILVER utiliza un concentrado de pigmentos correctores violetas que neutralizan los reflejos amarillos indeseados aumentando la belleza de los cabellos grises, blancos o rubios platinos. Gracias a los aceites esenciales y a sus principios activos contenidos favorece la reestructuración del cabello frágil.

Los cabellos grises y blancos están enriquecidos de reflejos puros y brillantes, mientras que los cabellos rubios platino de reflejos fríos luminosos. Sin siliconas, este champú técnico altamente cosmético, ilumina el cabello rubio o blanco, tanto natural como decolorado. Además neutraliza el reflejo amarillo / pajizo opaco y antiestético del cabello.



500 ml



## PRINCIPIOS ACTIVOS

### AGUA ACTIVA DE MALVA BIO

La Malva es una planta herbácea que pertenece a la familia de las Malváceas. El agua que se extrae de sus hojas es rica en mucilagos principalmente constituidos por L-ramnosa, L-arbinosa, L-galactosa, D-glucosídico y ácido galacturónico y que junto a las antocianinas (malvina y malvidina) y las vitaminas A, B1 y C, constituyen toda la parte activa. El extracto tiene propiedades **emolientes y protectoras, lenitivas, decongestionantes y calmantes.**

### AGUA ACTIVA DE ARÁNDANOS BIO

. El color de los arándanos es debido a la presencia de antocianinas y pigmentos oxidantes que tienen una acción protectora. Le bayas son ricas en taninos, que representan entorno al 7% del peso seco, y flavonoides, responsables de la protección ricos en antirradicales y antioxidantes . Los arándanos son además ricos en azúcares y vitaminas de los grupos A, C e B. EL agua obtenida por tanto tiene altas propiedades **nutrientes, regenerantes y anti-age.**

---

#### MODO DE EMPLEO:

Aplicar el producto sobre cabello húmedo y masajear emulsionando. Dejar en exposición de 5 a 10 minutos según la tipología del cabello o la intensidad del reflejo indeseado a eliminar. Aclarar abundantemente con agua templada. Para mantener el efecto del champú, este debe ser usado al menos una vez cada 10 días.

### ANTES



### DESPUÉS





**BICCOMPLY**

[www.biocomply.it](http://www.biocomply.it)

© Biocomply è un marchio BKA Italia

**MADE IN ITALY**