



**BRA  
LIZ  
COLOR**



10

MINUTES

10

*sprezzo*





con BBB

Bio-activos  
Botánicos  
Brasileños







## BRALIZ COLOR 10 MINUTOS SPREZZO

- OXIDACIÓN Y PIGMENTACIÓN EXTREMADAMENTE RÁPIDA
- CON LA ACCIÓN REESTRUCTURANTE DE LA BIOTINA
- RENDIMIENTO, COBERTURA SUPERIOR Y DURABILIDAD
- PROFUNDIDAD Y REFLEJOS CON VIBRACIÓN INTENSA



**BRALIZ COLOR 10 MINUTES SPREZZO FUE DESARROLLADA  
PARA SATISFACER LAS NECESIDADES DEL MERCADO  
PROFESIONAL:**

- **TIEMPO**
- **DURACIÓN**
- **EFICIENCIA**
- **TECNOLOGÍA**
- **ACCIÓN REESTRUCTURANTE**





# TECNOLOGÍA



10  
MINUTES  
10  
sprezzo



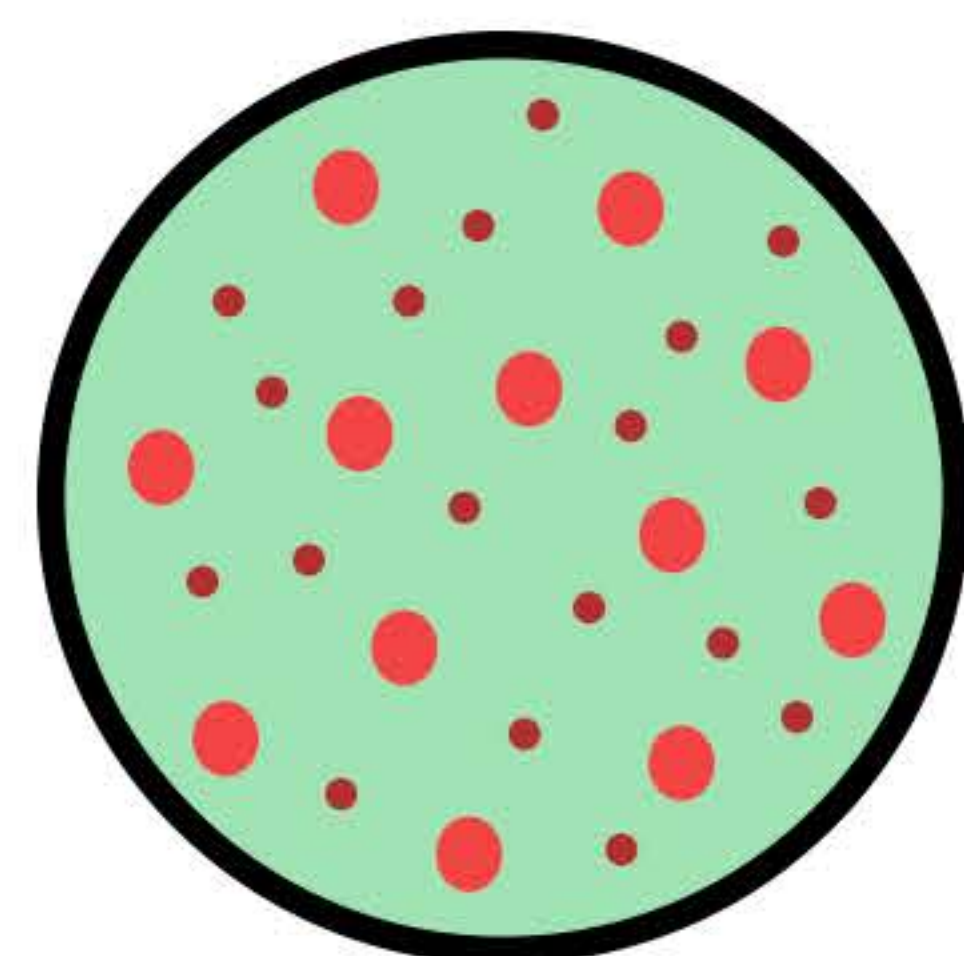
**ESTA NUEVA Y REVOLUCIONARIA COLORACIÓN PROFESIONAL LLAMADA BRALIZ COLOR 10 MINUTES SPREZZO, RECIBE SU NOMBRE POR SU TIEMPO DE PROCESAMIENTO EXTREMADAMENTE CORTO. SU TIEMPO DE APLICACIÓN ES DE TAN SOLO 10 MINUTOS GRACIAS A SU FORMULA BIOACTIVA DE RECONSTRUCCIÓN Y PENETRACIÓN DEL COLOR.**

**LA INGENIERÍA DETRÁS DE LA TECNOLOGÍA DE BRALIZ COLOR 10 MINUTES SPREZZO CONSISTE EN UNA FÓRMULA CON PIGMENTOS SUPERIORES Y MAS CONCENTRADOS QUE JUNTO CON LOS ACTIVOS BBB (BIOACTIVOS, BOTÁNICOS, BRASILEÑOS), PERMITEN QUE EL COLOR PENETRE FÁCILMENTE PROPORCIONANDO UN RENDIMIENTO SUPERIOR EN PIGMENTACIÓN, COBERTURA Y DURABILIDAD. TODO ESTO CON EL BENEFICIO ÚNICO DE LA REDUCCIÓN DEL TIEMPO DE APLICACIÓN. CON ACCIÓN ANTIOXIDANTE, BRALIZ COLOR 10 MINUTES SPREZZO ASEGURA COLOR Y REFLEJOS CON VIBRACIONES INTENSAS.**



# OXIDACIÓN BRALIZ SPREZZO 10 MINUTOS

PARTÍCULAS DE MICROPIGMENTOS



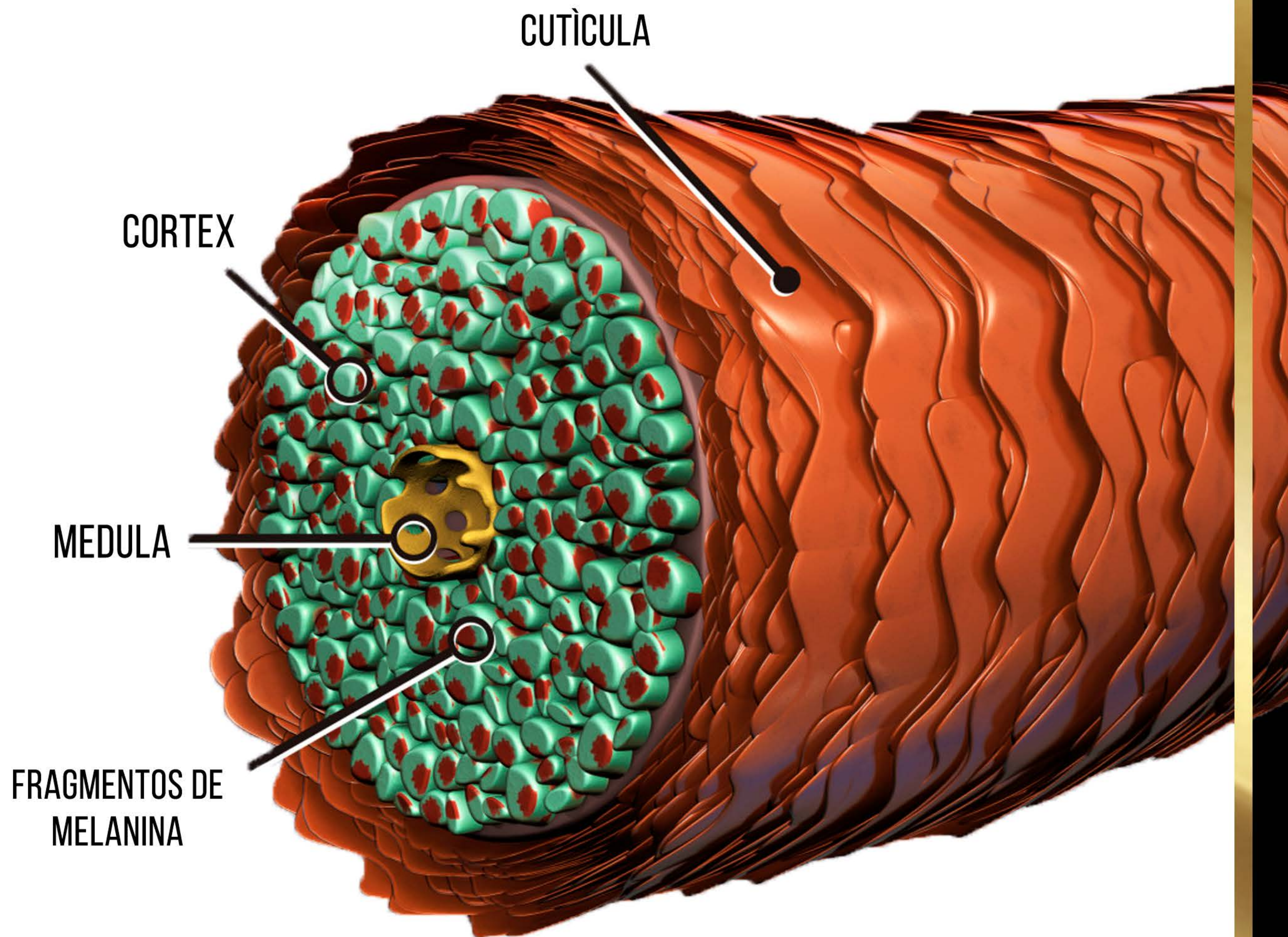
REVELACIÓN DEL COLOR

+

=

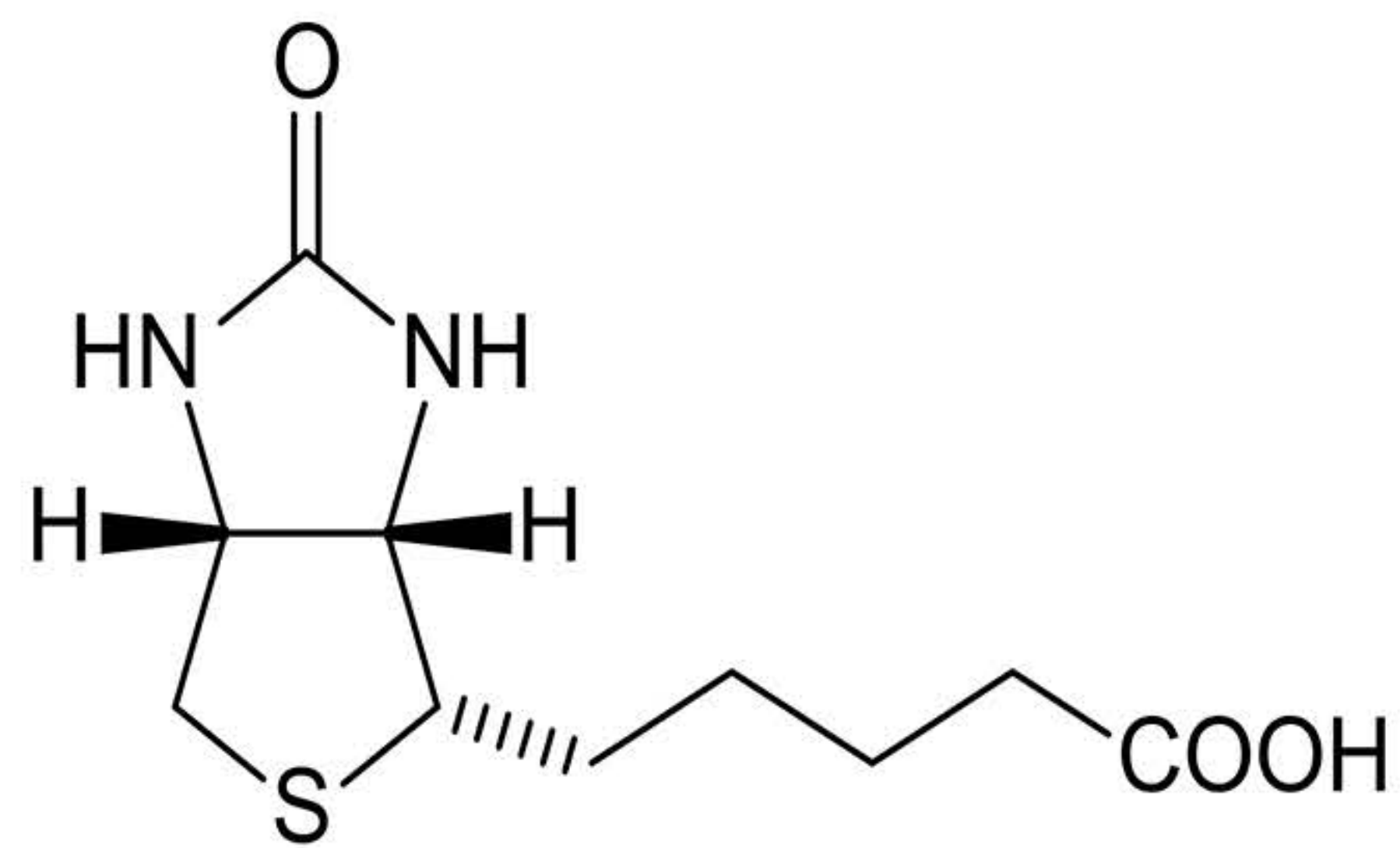


OXIDACIÓN BAJA

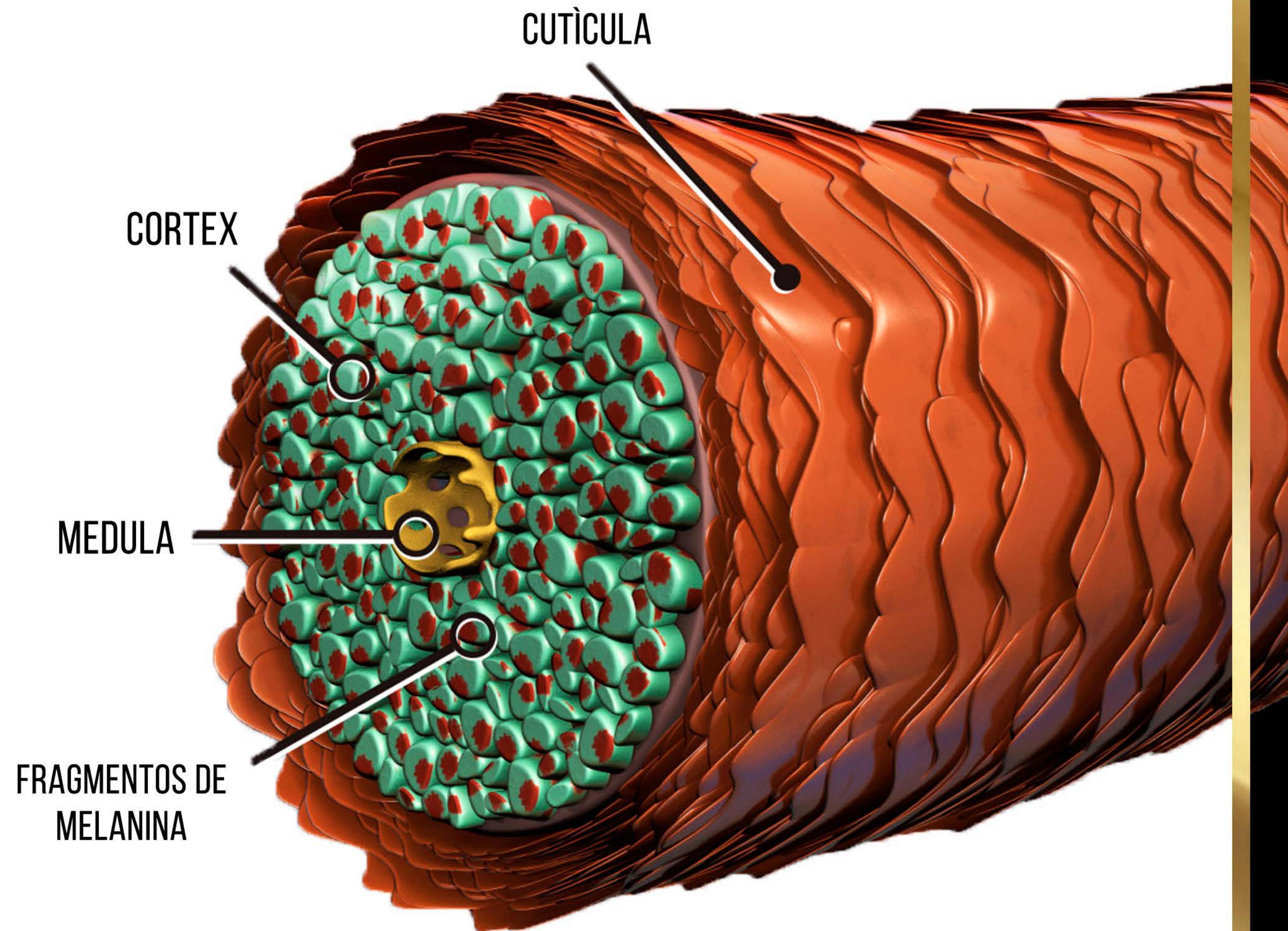




# BIOTINA



**LA BIOTINA MEJORA LA FLEXIBILIDAD Y FORTALECE AL CABELLO, MUESTRA UN EFECTO POSITIVO EN LAS RAÍCES Y COMBATE EFICIENTEMENTE LA CAÍDA DE CABELLO.**







## TÉCNICA DE APLICACIÓN - COBERTURA DE CANAS

CABELLO BLANCO	COLOR DESEADA	COLORES NATURALES	CANTIDAD	EMULSIÓN REVELADORA
0% - 40%	45G	15G	60G	60ML
50% A 70%	30G	30G	60G	60ML
70% A 100%	15G	45G	60G	60ML
100%		60G		60ML

**CABELLO GRUESO Y RESISTENTE, DEJAR ACTUAR HASTA  15 MINUTOS**